



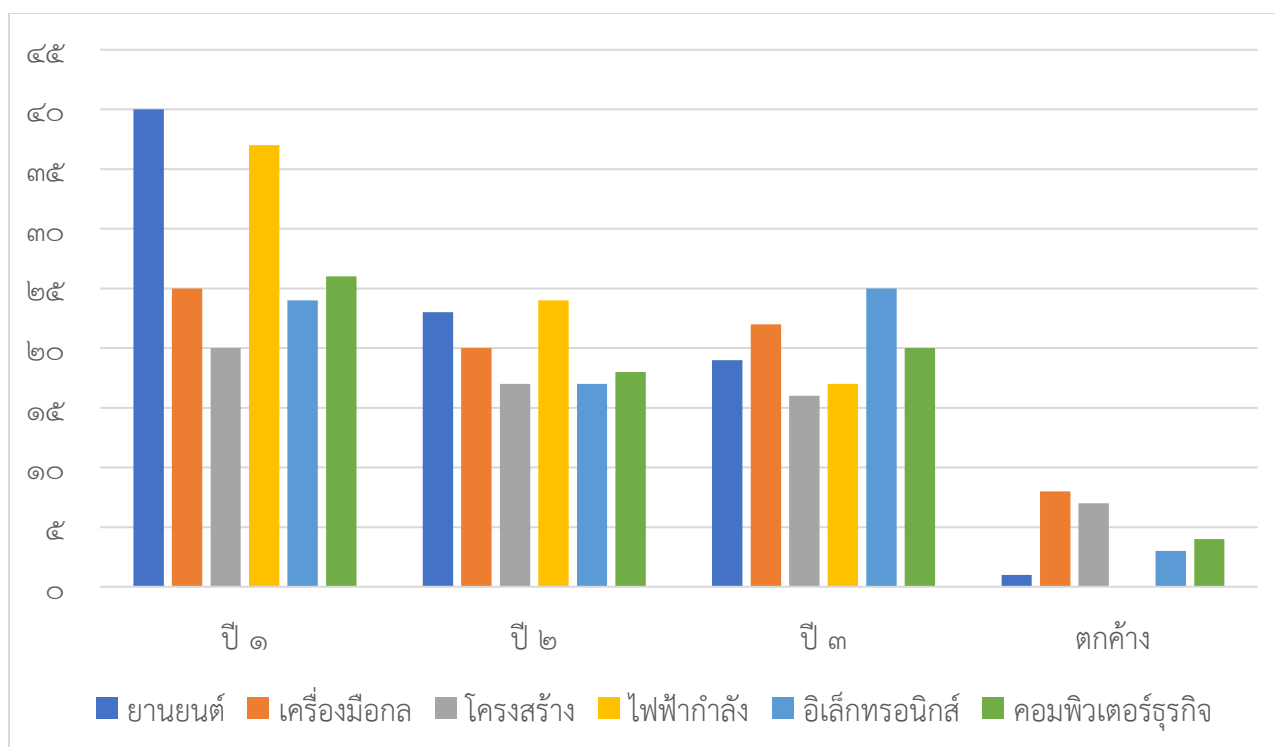
ข้อมูลนักเรียน นักศึกษา

ปีการศึกษา ๒๕๖๒

จำนวนนักเรียนหลักสูตรประกาศนียบัตรวิชาชีพ (ปวช.) ทวิภาคี
ภาคเรียนที่ ๑ ประจำปีการศึกษา ๒๕๖๒

| ที่ | สาขางาน | ปี ๑ | ปี ๒ | ปี ๓ | ตกค้าง | รวม | หมายเหตุ |
|-----|-------------------|------|------|------|--------|-----|----------|
| ๑ | ยานยนต์ | ๔๐ | ๒๓ | ๑๙ | ๑ | ๘๓ | |
| ๒ | เครื่องมือกล | ๒๕ | ๒๐ | ๒๒ | ๘ | ๗๕ | |
| ๓ | โครงสร้าง | ๒๐ | ๑๗ | ๑๖ | ๗ | ๖๐ | |
| ๔ | ไฟฟ้ากำลัง | ๓๗ | ๒๔ | ๑๗ | - | ๗๘ | |
| ๕ | อิเล็กทรอนิกส์ | ๒๔ | ๑๗ | ๒๕ | ๓ | ๖๙ | |
| ๖ | คอมพิวเตอร์ธุรกิจ | ๒๖ | ๑๘ | ๒๐ | ๔ | ๖๘ | |
| | รวม | ๑๗๒ | ๑๑๙ | ๑๑๙ | ๒๓ | ๔๓๓ | |

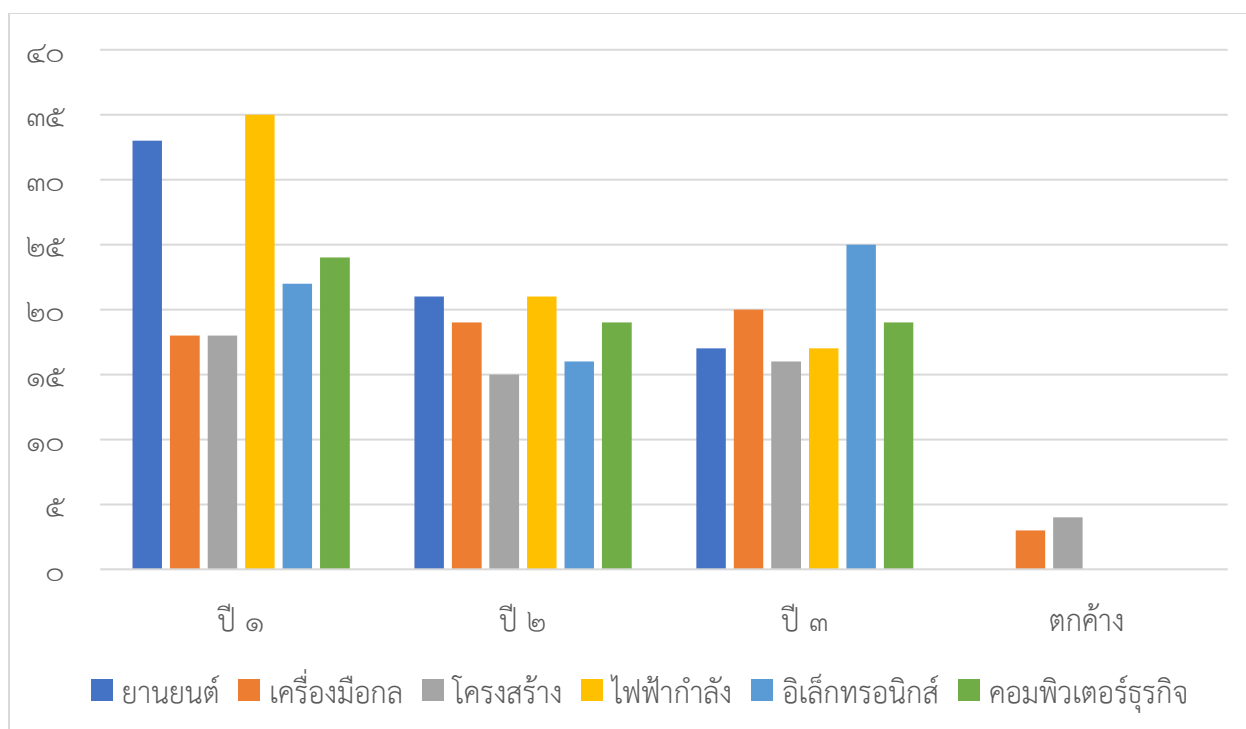
แผนภูมิแสดงจำนวนนักเรียนหลักสูตรประกาศนียบัตรวิชาชีพ (ปวช.) ทวิภาคี
ภาคเรียนที่ ๑ ประจำปีการศึกษา ๒๕๖๒



จำนวนนักเรียนหลักสูตรประกาศนียบัตรวิชาชีพ (ปวช.) ทวิภาคี
ภาคเรียนที่ ๒ ประจำปีการศึกษา ๒๕๖๒

| ที่ | สาขางาน | ปี ๑ | ปี ๒ | ปี ๓ | ตกค้าง | รวม | หมายเหตุ |
|-----|-------------------|------|------|------|--------|-----|----------|
| ๑ | ยานยนต์ | ๓๓ | ๒๑ | ๑๗ | - | ๗๑ | |
| ๒ | เครื่องมือกล | ๑๘ | ๑๙ | ๒๐ | ๓ | ๖๐ | |
| ๓ | โครงสร้าง | ๑๘ | ๑๕ | ๑๖ | ๔ | ๕๓ | |
| ๔ | ไฟฟ้ากำลัง | ๓๕ | ๒๑ | ๑๗ | - | ๗๓ | |
| ๕ | อิเล็กทรอนิกส์ | ๒๒ | ๑๖ | ๒๕ | - | ๖๓ | |
| ๖ | คอมพิวเตอร์ธุรกิจ | ๒๔ | ๑๙ | ๑๙ | - | ๖๒ | |
| รวม | | ๑๕๐ | ๑๑๑ | ๑๑๔ | ๗ | ๓๘๒ | |

แผนภูมิแสดงจำนวนนักเรียนหลักสูตรประกาศนียบัตรวิชาชีพ (ปวช.) ทวิภาคี
ภาคเรียนที่ ๒ ประจำปีการศึกษา ๒๕๖๒



จำนวนนักเรียนหลักสูตรประกาศนียบัตรวิชาชีพ (ปวช.) ตรีศึกษา
ภาคเรียนที่ ๑ ประจำปีการศึกษา ๒๕๖๒

| ที่ | สาขางาน | ปี ๑ | ปี ๒ | ปี ๓ | ตกค้าง | รวม | หมายเหตุ |
|-----|------------------|------|------|------|--------|-----|----------|
| ๑ | ยานยนต์ | - | - | ๒๖ | - | ๒๖ | |
| ๒ | ไฟฟ้ากำลัง | - | - | ๒๕ | - | ๒๕ | |
| ๓ | อาหารและโภชนาการ | - | - | ๑๘ | - | ๑๘ | |
| รวม | | - | - | ๖๙ | - | ๖๙ | |

จำนวนนักเรียนหลักสูตรประกาศนียบัตรวิชาชีพ (ปวช.) ตรีศึกษา
ภาคเรียนที่ ๒ ประจำปีการศึกษา ๒๕๖๒

| ที่ | สาขางาน | ปี ๑ | ปี ๒ | ปี ๓ | ตกค้าง | รวม | หมายเหตุ |
|-----|------------------|------|------|------|--------|-----|----------|
| ๑ | ยานยนต์ | - | - | ๒๒ | - | ๒๒ | |
| ๒ | ไฟฟ้ากำลัง | - | - | ๒๕ | - | ๒๕ | |
| ๓ | อาหารและโภชนาการ | - | - | ๑๘ | - | ๑๘ | |
| รวม | | - | - | ๖๕ | - | ๖๕ | |

จำนวนนักเรียนหลักสูตรประกาศนียบัตรวิชาชีพชั้นสูง (ปวส.) ตรีภาคี
ภาคเรียนที่ ๑ ประจำปีการศึกษา ๒๕๖๒

| ที่ | สาขางาน | ปี ๑ | ปี ๒ | ตกค้าง | รวม | หมายเหตุ |
|-----|--------------------------|------|------|--------|-----|----------|
| ๑ | ไฟฟ้าควบคุม | ๑๐ | ๑๐ | - | ๒๐ | |
| ๒ | การดูแลเด็กและผู้สูงอายุ | ๒๓ | ๑๗ | - | ๔๐ | |
| ๓ | อาหารและโภชนาการ | - | ๗ | - | ๗ | |
| รวม | | ๓๓ | ๓๐ | - | ๖๓ | |

จำนวนนักเรียนหลักสูตรประกาศนียบัตรวิชาชีพชั้นสูง (ปวส.) ทวิภาคี
ภาคเรียนที่ ๒ ประจำปีการศึกษา ๒๕๖๒

| ที่ | สาขางาน | ปี ๑ | ปี ๒ | ตกค้าง | รวม | หมายเหตุ |
|-----|--------------------------|------|------|--------|-----|----------|
| ๑ | ไฟฟ้าควบคุม | ๑๐ | ๑๐ | - | ๒๐ | |
| ๒ | การดูแลเด็กและผู้สูงอายุ | ๒๒ | ๑๑ | - | ๓๓ | |
| | รวม | ๓๒ | ๒๑ | - | ๕๓ | |

จำนวนนักเรียนหลักสูตรประกาศนียบัตรวิชาชีพชั้นสูง (ปวส.) ภาคสมทบ
ภาคเรียนที่ ๑ ประจำปีการศึกษา ๒๕๖๒

| ที่ | สาขางาน | ปี ๑ | ปี ๒ | ตกค้าง | รวม | หมายเหตุ |
|-----|-----------------|------|------|--------|-----|----------|
| ๑ | เทคนิคยานยนต์ | - | ๓๓ | - | ๓๓ | |
| ๒ | ไฟฟ้าควบคุม | - | ๒๓ | - | ๒๓ | |
| ๓ | การจัดการทั่วไป | ๑๙ | ๑๗ | - | ๓๖ | |
| | รวม | ๑๙ | ๗๓ | - | ๙๒ | |

จำนวนนักเรียนหลักสูตรประกาศนียบัตรวิชาชีพชั้นสูง (ปวส.) ภาคสมทบ
ภาคเรียนที่ ๒ ประจำปีการศึกษา ๒๕๖๒

| ที่ | สาขางาน | ปี ๑ | ปี ๒ | ตกค้าง | รวม | หมายเหตุ |
|-----|-----------------|------|------|--------|-----|----------|
| ๑ | เทคนิคยานยนต์ | - | ๓๐ | - | ๓๐ | |
| ๒ | ไฟฟ้าควบคุม | - | ๒๓ | - | ๒๓ | |
| ๓ | การจัดการทั่วไป | ๑๔ | ๑๗ | - | ๓๑ | |
| | รวม | ๑๔ | ๗๐ | - | ๘๔ | |

จำนวนนักศึกษาหลักสูตรวิชาชีพระยะสั้น รุ่นที่ ๑๔๐
ภาคเรียนที่ ๑ ประจำปีการศึกษา ๒๕๖๒
เรียนระหว่างวันที่ ๒๗ พฤษภาคม - ๑ กรกฎาคม ๒๕๖๒

| ประเภทวิชา / แผนกวิชา / รายวิชา | ผู้สอน | จำนวน ชั่วโมง | รวมทั้งสิ้น | | |
|--|----------------|------------------|-------------|-----|--------|
| | | | รับ | จบ | ร้อยละ |
| ประเภทวิชาอุตสาหกรรม | | | ๒๕๙ | ๑๗๑ | ๖๖.๐๒ |
| แผนกวิชาช่างยนต์ | | | ๑๑๑ | ๘๐ | ๗๒.๐๗ |
| งานซ่อมสีรถยนต์เบื้องต้น | ครูอภิรักษ์ | ๔๕๐ | ๑๑ | ๑๐ | ๙๐.๙๐ |
| งานซ่อมรถจักรยานยนต์ | ครูอำนาจ | ๑๕๐ | ๓๑ | ๒๑ | ๖๗.๗๔ |
| งานซ่อมระบบส่งกำลังรถยนต์ | ครูณรงค์ศักดิ์ | ๗๕ | ๓๒ | ๒๒ | ๖๘.๗๕ |
| งานซ่อมระบบช่วงล่างรถยนต์ | ครูณรงค์ศักดิ์ | ๗๕ | ๓๒ | ๒๒ | ๖๘.๗๕ |
| งานซ่อมตัวถังรถยนต์เบื้องต้น | ครูกัญญ์ศักดิ์ | ๔๕๐ | ๕ | ๕ | ๑๐๐.๐๐ |
| แผนกวิชาช่างเชื่อมโลหะ | | | ๑๖ | ๗ | ๔๓.๗๕ |
| งานเชื่อมไฟฟ้าเบื้องต้น | ครูมงคล | ๗๕ | ๘ | ๔ | ๕๐.๐๐ |
| งานเชื่อมโลหะงานแผ่นเหล็ก | ครูมงคล | ๗๕ | ๘ | ๓ | ๓๐.๗๕ |
| แผนกวิชาช่างไฟฟ้ากำลัง | | | ๒๔ | ๑๓ | ๕๔.๑๗ |
| งานไฟฟ้าในอุตสาหกรรม | ครูสมบัติ | ๑๕๐ | ๒๔ | ๑๓ | ๕๔.๑๗ |
| แผนกวิชาช่างอิเล็กทรอนิกส์ | | | ๘๔ | ๕๔ | ๖๔.๒๙ |
| งานอิเล็กทรอนิกส์เบื้องต้น | ครูศักดิ์ | ๑๕๐ | ๑๗ | ๗ | ๔๑.๑๘ |
| งานเขียนโปรแกรมควบคุมอุปกรณ์ไฟฟ้า และอิเล็กทรอนิกส์ | ครูเสกสรรค์ | ๗๕ | ๒๐ | ๗ | ๓๕.๐๐ |
| งานอุปกรณ์อิเล็กทรอนิกส์ | ครูเสกสรรค์ | ๗๕ | ๑๙ | ๑๙ | ๑๐๐.๐๐ |
| งานซ่อมเครื่องคอมพิวเตอร์ | ครูเสกสรรค์ | ๗๕ | ๒๘ | ๒๑ | ๗๕.๐๐ |
| แผนกวิชาช่างเครื่องทำความเย็นฯ | | | ๒๔ | ๑๗ | ๗๐.๘๓ |
| งานเครื่องปรับอากาศ | ครูสมบัติ | ๑๕๐ | ๒๔ | ๑๗ | ๗๐.๘๓ |
| ประเภทวิชาพาณิชยกรรม | | | ๑๘ | ๑๐ | ๕๕.๕๖ |
| แผนกวิชาคอมพิวเตอร์ | | | ๑๘ | ๑๐ | ๕๕.๕๖ |
| งานโปรแกรม MS-Windows, Word, Excel | ครูเจษฎา | ๑๕๐ | ๑๘ | ๑๐ | ๕๕.๕๖ |

| ประเภทวิชา / แผนกวิชา / รายวิชา | ผู้สอน | จำนวน ชั่วโมง | รวมทั้งสิ้น | | |
|--|----------------|------------------|-------------|------------|--------------|
| | | | รับ | จบ | ร้อยละ |
| ประเภทวิชาคหกรรม | | | ๗๐๖ | ๖๐๒ | ๘๕.๒๗ |
| แผนกวิชาช่างเสื้อผ้าสตรี | | | ๑๔๗ | ๑๑๗ | ๗๙.๕๙ |
| กระโปรงเบื้องต้น | ครูรัชเกล้า | ๗๕ | ๔๒ | ๓๕ | ๘๓.๓๓ |
| เสื้อเบื้องต้น | ครูรัชเกล้า | ๑๕๐ | ๔๒ | ๓๐ | ๗๑.๔๓ |
| งานเสื้อเบื้องต้น | ครูณภัทร | ๗๕ | ๒๑ | ๒๐ | ๙๕.๒๔ |
| เสื้อเบื้องต้น | ครูกุลธิณี | ๗๕ | ๒๑ | ๑๗ | ๘๐.๙๕ |
| กระโปรงเบื้องต้น | ครูกุลธิณี | ๗๕ | ๒๑ | ๑๕ | ๗๑.๔๓ |
| แผนกวิชาช่างเสื้อผ้าอุตสาหกรรม | | | ๔๔ | ๓๑ | ๗๐.๔๕ |
| การตัดเย็บเสื้อผ้าด้วยจักรอุตสาหกรรม | ครูภิญญาดา | ๑๕๐ | ๒๒ | ๑๗ | ๗๗.๒๗ |
| การตัดเย็บกระเป่าเพื่อในชีวิตประจำวัน | ครูภิญญาดา | ๑๕๐ | ๒๒ | ๑๔ | ๖๓.๖๓ |
| แผนกวิชาอาหารและขนม | | | ๑๖๓ | ๑๓๙ | ๘๕.๒๘ |
| งานโดนัท ขนมปัง เดนนิชเพรสตี้ พาย พัฟ ขนมเปียะ | ครูสุพัชรินทร์ | ๑๕๐ | ๕๑ | ๓๙ | ๗๖.๔๗ |
| อาหารไทย | ครูวิสาข์ | ๗๕ | ๔๐ | ๓๗ | ๙๒.๕๐ |
| งานขนมไทย | ครูวิสาข์ | ๗๕ | ๔๐ | ๓๔ | ๘๕.๐๐ |
| การเป็นผู้ประกอบการธุรกิจเครื่องดื่มและ ไอศกรีมโฮมเมด | ครูพัชรินทร์ | ๑๕๐ | ๓๒ | ๒๙ | ๙๐.๖๓ |
| แผนกวิชาเสริมสวยฯ | | | ๓๕๒ | ๓๑๕ | ๘๙.๔๙ |
| งานซอยผม-ตัดผม | ครูทักษิณา | ๗๕ | ๓๔ | ๓๒ | ๙๔.๑๒ |
| งานเปลี่ยนสีผม | ครูทักษิณา | ๑๕๐ | ๓๔ | ๓๒ | ๙๔.๑๒ |
| งานตัดผมชาย | ครูระพีพัฒน์ | ๑๕๐ | ๕๘ | ๔๙ | ๘๔.๔๘ |
| งานแต่งผมชายสมัยนิยม | ครูกาญจนา | ๑๕๐ | ๕๘ | ๔๔ | ๗๕.๘๖ |
| งานตัดผมชาย | ครูกาญจนา | ๗๕ | ๒๑ | ๑๙ | ๙๐.๔๘ |
| งานซอยผม-ตัดผม | ครูวิชญาภาณ | ๗๕ | ๒๐ | ๑๘ | ๙๐.๐๐ |
| งานเกล้าผม-ถักเปีย | ครูวิชญาภาณ | ๗๕ | ๒๐ | ๑๘ | ๙๐.๐๐ |
| งานเปลี่ยนสีผม | ครูวิชญาภาณ | ๗๕ | ๒๐ | ๑๘ | ๙๐.๐๐ |
| งานสระผม-เซทผม | ครูวิชญาภาณ | ๗๕ | ๒๐ | ๑๘ | ๙๐.๐๐ |
| เทคนิคการซอยผม | ครูสมพร | ๗๕ | ๒๑ | ๒๑ | ๑๐๐.๐๐ |
| งานพื้นฐานการนวดแผนไทย | ครูปริดาภรณ์ | ๑๕๐ | ๒๐ | ๒๐ | ๑๐๐.๐๐ |
| ตัดผมชาย | ครูนวล | ๗๕ | ๒๖ | ๒๖ | ๑๐๐.๐๐ |

| ประเภทวิชา / แผนกวิชา / รายวิชา | ผู้สอน | จำนวน ชั่วโมง | รวมทั้งสิ้น | | |
|---------------------------------|--------------|------------------|-------------|-----|--------|
| | | | รับ | จบ | ร้อยละ |
| ประเภทวิชาศิลปกรรม | | | ๑๕๖ | ๑๒๓ | ๗๘.๘๕ |
| แผนกวิชาศิลปประดิษฐ์ | | | ๑๑๒ | ๙๓ | ๘๓.๐๔ |
| การร้อยมาลัยผ้า | ครูนิภา | ๑๕๐ | ๒๕ | ๑๘ | ๗๒.๐๐ |
| การจัดดอกไม้สด | ครูนิภา | ๑๕๐ | ๒๐ | ๑๔ | ๗๐.๐๐ |
| พวงกุญแจผ้าและที่ครอบกุญแจ | ครูรุธิชภูมิ | ๑๕๐ | ๑๗ | ๑๕ | ๘๘.๒๔ |
| งานพยากรณ์ด้วยการดูฤกษ์ | ครูพีระพล | ๓๐ | ๒๑ | ๑๘ | ๘๕.๗๑ |
| งานพยากรณ์ด้วยโหราศาสตร์ไทย | ครูพีระพล | ๑๕๐ | ๒๙ | ๒๘ | ๙๖.๕๕ |
| ภาษาต่างประเทศ | | | ๔๔ | ๓๐ | ๖๘.๑๘ |
| ภาษาอังกฤษเพื่อการสื่อสาร | ครูฉนิกร | ๓๐ | ๓๗ | ๒๓ | ๖๒.๑๖ |
| ภาษาญี่ปุ่นชั้นกลาง | ครูปานิสรา | ๓๐ | ๗ | ๗ | ๑๐๐.๐๐ |
| รวมทั้งสิ้น | | | ๑,๑๓๙ | ๙๐๖ | ๗๙.๕๔ |

จำนวนนักศึกษาหลักสูตรวิชาชีพพระยะสั้น รุ่นที่ ๑๔๑
ภาคเรียนที่ ๑ ประจำปีการศึกษา ๒๕๖๒
เรียนระหว่างวันที่ ๒๖ กรกฎาคม - ๗ ตุลาคม ๒๕๖๒

| ประเภทวิชา / แผนกวิชา / รายวิชา | ผู้สอน | จำนวน ชั่วโมง | รวมทั้งสิ้น | | |
|--|----------------|------------------|-------------|-----|--------|
| | | | รับ | จบ | ร้อยละ |
| ประเภทวิชาอุตสาหกรรม | | | ๒๔๗ | ๑๗๔ | ๗๐.๔๕ |
| แผนกวิชาช่างยนต์ | | | ๑๓๒ | ๑๐๐ | ๗๕.๗๖ |
| งานซ่อมสีรถยนต์เบื้องต้น | ครูอภิรักษ์ | ๔๕๐ | ๑๐ | ๙ | ๙๐.๐๐ |
| งานซ่อมรถจักรยานยนต์ | ครูอำนวย | ๑๕๐ | ๓๔ | ๒๓ | ๖๗.๖๕ |
| งานซ่อมเครื่องยนต์แก๊สโซลีน | ครูณรงค์ศักดิ์ | ๗๕ | ๓๙ | ๓๑ | ๗๙.๔๙ |
| งานซ่อมเครื่องยนต์แก๊สโซลีนหัวฉีด | ครูณรงค์ศักดิ์ | ๗๕ | ๓๙ | ๒๗ | ๖๙.๒๓ |
| งานซ่อมตัวถังรถยนต์เบื้องต้น | ครูกัญญ์ศักดิ์ | ๔๕๐ | ๑๐ | ๑๐ | ๑๐๐.๐๐ |
| แผนกวิชาช่างเชื่อมโลหะ | | | ๖ | ๔ | ๖๖.๖๗ |
| งานเชื่อมไฟฟ้าเบื้องต้น | ครูมงคล | ๗๕ | ๖ | ๔ | ๖๖.๖๗ |
| งานเชื่อมไฟฟ้างานเหล็กแผ่น | ครูมงคล | ๗๕ | ๖ | ๔ | ๖๖.๖๗ |
| แผนกวิชาช่างอิเล็กทรอนิกส์ | | | ๗๒ | ๔๔ | ๖๑.๑๑ |
| งานติดตั้งงานรับสัญญาณดาวเทียม และทีวีดิจิตอล | ครูศักดิ์ | ๗๕ | ๑๐ | ๙ | ๙๐.๐๐ |
| งานติดตั้งกล้องวงจรปิดและกล้องไอพี (CCTV and IP Camera) | ครูศักดิ์ | ๗๕ | ๑๐ | ๙ | ๙๐.๐๐ |
| งานอุปกรณ์อิเล็กทรอนิกส์ | ครูเสกสรรค์ | ๗๕ | ๑๖ | ๗ | ๔๓.๗๕ |
| งานเขียนโปรแกรมควบคุมอุปกรณ์ไฟฟ้า และอิเล็กทรอนิกส์ | ครูเสกสรรค์ | ๗๕ | ๑๖ | ๖ | ๓๗.๕๐ |
| งานซ่อมเครื่องคอมพิวเตอร์ | ครูเสกสรรค์ | ๗๕ | ๒๐ | ๑๓ | ๖๕.๐๐ |
| แผนกวิชาช่างเครื่องทำความเย็นฯ | | | ๓๗ | ๒๖ | ๗๐.๒๗ |
| งานเครื่องปรับอากาศ | ครูสมบัติ | ๑๕๐ | ๓๗ | ๒๖ | ๗๐.๒๗ |
| ประเภทวิชาพาณิชยกรรม | | | ๓๒ | ๒๒ | ๖๘.๗๕ |
| แผนกวิชาคอมพิวเตอร์ | | | ๓๒ | ๒๒ | ๖๘.๗๕ |
| งานโปรแกรมสำเร็จรูปด้านกราฟิกแบบ เวกเตอร์ | ครูเจษฎา | ๗๕ | ๑๖ | ๑๐ | ๖๒.๕๐ |
| โปรแกรมคอมพิวเตอร์สำเร็จรูปงานกราฟิก Photoshop | ครูเจษฎา | ๗๕ | ๑๖ | ๑๒ | ๗๕.๐๐ |

| ประเภทวิชา / แผนกวิชา / รายวิชา | ผู้สอน | จำนวน ชั่วโมง | รวมทั้งสิ้น | | |
|---------------------------------------|----------------|------------------|-------------|-----|--------|
| | | | รับ | จบ | ร้อยละ |
| ประเภทวิชาคหกรรม | | | ๗๓๘ | ๖๑๑ | ๘๒.๗๙ |
| แผนกวิชาช่างเสื้อผ้าสตรี | | | ๑๒๖ | ๑๐๐ | ๗๙.๓๗ |
| งานกระโปรงสมัยนิยม | ครูรัชเกล้า | ๑๕๐ | ๔๒ | ๓๓ | ๗๘.๕๗ |
| งานเสื้อสมัยนิยม | ครูรัชเกล้า | ๑๕๐ | ๔๒ | ๓๕ | ๘๓.๓๓ |
| งานเสื้อสมัยนิยม | ครูกุลธิณี | ๗๕ | ๒๑ | ๑๔ | ๖๖.๖๗ |
| งานกระโปรงสมัยนิยม | ครูกุลธิณี | ๗๕ | ๒๑ | ๑๘ | ๘๕.๗๑ |
| แผนกวิชาช่างเสื้อผ้าอุตสาหกรรม | | | ๔๑ | ๓๓ | ๘๐.๔๙ |
| การตัดเย็บเสื้อผ้าด้วยจักรอุตสาหกรรม | ครูภิญญาดา | ๑๕๐ | ๒๐ | ๑๘ | ๙๐.๐๐ |
| การตัดเย็บกระเป๋าคือในชีวิตประจำวัน | ครูภิญญาดา | ๑๕๐ | ๒๑ | ๑๕ | ๗๑.๔๓ |
| แผนกวิชาอาหารและขนม | | | ๑๖๓ | ๑๔๓ | ๘๗.๗๓ |
| งานคุกกี้ เค้ก และแต่งหน้าเค้ก | ครูสุพัชรินทร์ | ๑๕๐ | ๔๓ | ๒๙ | ๖๗.๔๔ |
| งานขนมอบ | ครูสุพัชรินทร์ | ๓๐ | ๒๐ | ๒๐ | ๑๐๐.๐๐ |
| อาหารไทย | ครูวิสาข์ | ๑๕๐ | ๕๐ | ๔๗ | ๙๔.๐๐ |
| งานขนมไทย | ครูวิสาข์ | ๑๕๐ | ๕๐ | ๔๗ | ๙๔.๐๐ |
| แผนกวิชาเสริมสวยฯ | | | ๔๐๘ | ๓๓๕ | ๘๒.๑๐ |
| งานสระผม-เช็ดผม | ครูทักษิณา | ๑๕๐ | ๔๐ | ๓๓ | ๘๒.๕๐ |
| งานหวดหน้า-แต่งหน้า | ครูทักษิณา | ๑๕๐ | ๔๐ | ๓๓ | ๘๒.๕๐ |
| งานตัดผมชายสมัยนิยม | ครูระพีพัฒน์ | ๑๕๐ | ๕๓ | ๔๒ | ๗๙.๒๕ |
| ตัดผมชาย | ครูกาญจนา | ๗๕ | ๒๑ | ๒๐ | ๙๕.๒๔ |
| งานซอยผม-ตัดผม | ครูวิชฌาภาณี | ๗๕ | ๒๓ | ๑๙ | ๘๒.๖๐ |
| การตัดผมชาย | ครูกาญจนา | ๑๕๐ | ๗๕ | ๖๖ | ๘๘.๐๐ |
| งานเกล้าผม-ถักเปีย | ครูวิชฌาภาณี | ๗๕ | ๒๓ | ๑๙ | ๘๒.๖๐ |
| งานหวดหน้า-แต่งหน้า | ครูวิชฌาภาณี | ๗๕ | ๒๓ | ๑๙ | ๘๒.๖๐ |
| งานสระผม-เช็ดผม | ครูวิชฌาภาณี | ๗๕ | ๒๓ | ๑๙ | ๘๒.๖๐ |
| งานเกล้าผม-ถักเปีย | ครูสมพร | ๗๕ | ๒๑ | ๒๑ | ๑๐๐.๐๐ |
| หวดผมเพื่อสุขภาพ | ครูปริดาภรณ์ | ๗๕ | ๒๑ | ๒๑ | ๑๐๐.๐๐ |
| หวดไทยแบบเชลยศักดิ์ | ครูปริดาภรณ์ | ๗๕ | ๒๔ | ๒๓ | ๙๕.๘๓ |

| ประเภทวิชา / แผนกวิชา / รายวิชา | ผู้สอน | จำนวน ชั่วโมง | รวมทั้งสิ้น | | |
|--|--------------|------------------|-------------|-----|--------|
| | | | รับ | จบ | ร้อยละ |
| ประเภทวิชาศิลปกรรม | | | ๑๖๑ | ๑๒๕ | ๗๗.๖๔ |
| แผนกวิชาศิลปประดิษฐ์ | | | ๑๔๑ | ๑๐๙ | ๗๗.๓๐ |
| การร้อยมาลัยผ้า | ครูนิภา | ๑๕๐ | ๔๐ | ๒๙ | ๘๒.๕๐ |
| พวงกุญแจผ้าและที่ครอบกุญแจ | ครูฤทธิชภูมิ | ๑๕๐ | ๑๗ | ๑๓ | ๗๖.๔๗ |
| งานพยากรณ์ด้วยการอ่านเส้นลายมือ | ครูพีระพล | ๗๕ | ๓๐ | ๒๔ | ๘๐.๐๐ |
| งานพยากรณ์ด้วยการอ่านเส้นลายมือขั้นสูง | ครูพีระพล | ๗๕ | ๓๔ | ๒๓ | ๖๗.๖๕ |
| งานพยากรณ์ด้วยการอ่านเส้นลายมือขั้นสูง | ครูพีระพล | ๓๐ | ๒๐ | ๒๐ | ๑๐๐.๐๐ |
| ภาษาต่างประเทศ | | | ๒๐ | ๑๖ | ๘๐.๐๐ |
| ภาษาอังกฤษเพื่อการสื่อสาร | ครูฉนิกร | ๓๐ | ๗ | ๖ | ๘๕.๗๑ |
| ภาษาญี่ปุ่นขั้นต้น | ครูปานิสรา | ๓๐ | ๑๓ | ๑๐ | ๗๖.๙๒ |
| รวมทั้งสิ้น | | | ๑,๑๗๘ | ๙๓๒ | ๗๙.๑๒ |

จำนวนนักศึกษาหลักสูตรวิชาชีพพระยะสั้น รุ่นที่ ๑๔๒
ภาคเรียนที่ ๒ ประจำปีการศึกษา ๒๕๖๒
เรียนระหว่างวันที่ ๒๘ ตุลาคม ๒๕๖๒ - ๑๔ มกราคม ๒๕๖๓

| ประเภทวิชา / แผนกวิชา / รายวิชา | ผู้สอน | จำนวน ชั่วโมง | รวมทั้งสิ้น | | |
|--|----------------|------------------|-------------|-----|--------|
| | | | รับ | จบ | ร้อยละ |
| ประเภทวิชาอุตสาหกรรม | | | ๒๖๐ | ๒๐๖ | ๗๙.๒๓ |
| แผนกวิชาช่างยนต์ | | | ๑๑๗ | ๙๗ | ๘๒.๙๑ |
| งานซ่อมสีรถยนต์เบื้องต้น | ครูอภิรักษ์ | ๔๕๐ | ๑๐ | ๘ | ๘๐.๐๐ |
| งานซ่อมรถจักรยานยนต์ | ครูอำนวยการ | ๑๕๐ | ๓๐ | ๒๓ | ๗๖.๖๗ |
| งานซ่อมระบบส่งกำลังรถยนต์ | ครูณรงค์ศักดิ์ | ๗๕ | ๓๖ | ๓๒ | ๘๘.๘๙ |
| งานซ่อมระบบช่วงล่างรถยนต์ | ครูณรงค์ศักดิ์ | ๗๕ | ๓๖ | ๒๙ | ๘๐.๕๖ |
| งานซ่อมตัวถังรถยนต์เบื้องต้น | ครูกัญญ์ศักดิ์ | ๔๕๐ | ๕ | ๕ | ๑๐๐.๐๐ |
| แผนกวิชาช่างเชื่อมโลหะ | | | ๓๐ | ๒๔ | ๘๐.๐๐ |
| งานเชื่อมไฟฟ้าเบื้องต้น | ครูมงคล | ๗๕ | ๑๕ | ๑๒ | ๘๐.๐๐ |
| งานเชื่อมมิก/แม็ก | ครูมงคล | ๗๕ | ๑๕ | ๑๒ | ๘๐.๐๐ |
| แผนกวิชาช่างอิเล็กทรอนิกส์ | | | ๗๙ | ๖๓ | ๗๙.๗๕ |
| งานบริการซ่อมเครื่องรับโทรทัศน์ แบบ LCD LED | ครูศักดิ์ | ๑๕๐ | ๙ | ๘ | ๘๘.๘๙ |
| งานอุปกรณ์อิเล็กทรอนิกส์ | ครูเสกสรรค์ | ๗๕ | ๓๓ | ๓๐ | ๙๐.๙๑ |
| งานเขียนโปรแกรมควบคุมอุปกรณ์ไฟฟ้าและอิเล็กทรอนิกส์ | ครูเสกสรรค์ | ๗๕ | ๑๙ | ๑๐ | ๕๒.๖๓ |
| งานซ่อมเครื่องคอมพิวเตอร์ | ครูเสกสรรค์ | ๗๕ | ๑๘ | ๑๕ | ๘๓.๓๓ |
| แผนกวิชาช่างเครื่องทำความเย็นฯ | | | ๓๔ | ๒๒ | ๖๔.๗๑ |
| งานเครื่องปรับอากาศ | ครูสมบัติ | ๑๕๐ | ๓๔ | ๒๒ | ๖๔.๗๑ |
| ประเภทวิชาพาณิชยกรรม | | | ๑๖ | ๑๒ | ๗๕.๐๐ |
| แผนกวิชาคอมพิวเตอร์ | | | ๑๖ | ๑๒ | ๗๕.๐๐ |
| งานโปรแกรม MS-Windows, Word, Excel | ครูเจษฎา | ๑๕๐ | ๑๖ | ๑๒ | ๗๕.๐๐ |

| ประเภทวิชา / แผนกวิชา / รายวิชา | ผู้สอน | จำนวน ชั่วโมง | รวมทั้งสิ้น | | |
|---|----------------|------------------|-------------|------------|--------------|
| | | | รับ | จบ | ร้อยละ |
| ประเภทวิชาคหกรรม | | | ๖๗๒ | ๕๔๔ | ๘๐.๙๕ |
| แผนกวิชาช่างเสื้อผ้าสตรี | | | ๑๖๓ | ๑๐๓ | ๖๓.๑๙ |
| งานกระโปรงเบื้องต้น | ครูรัชเกล้า | ๗๕ | ๕๐ | ๒๙ | ๕๘.๐๐ |
| งานเสื้อเบื้องต้น | ครูรัชเกล้า | ๗๕ | ๕๐ | ๒๙ | ๕๘.๐๐ |
| งานเสื้อเบื้องต้น | ครูกุลธิณี | ๗๕ | ๒๑ | ๑๖ | ๗๖.๑๙ |
| งานกระโปรงเบื้องต้น | ครูกุลธิณี | ๗๕ | ๒๑ | ๑๕ | ๗๑.๔๓ |
| งานเสื้อสมัยนิยม | ครูณภัทร | ๗๕ | ๒๑ | ๑๔ | ๖๖.๖๗ |
| แผนกวิชาช่างเสื้อผ้าอุตสาหกรรม | | | ๔๑ | ๓๕ | ๘๕.๓๗ |
| การตัดเย็บเสื้อผ้าด้วยจักรอุตสาหกรรม | ครูภิญญาดา | ๑๕๐ | ๒๐ | ๑๗ | ๘๕.๐๐ |
| การตัดเย็บกระเป่าเพื่อในชีวิตประจำวัน | ครูภิญญาดา | ๑๕๐ | ๒๑ | ๑๘ | ๘๕.๗๑ |
| แผนกวิชาอาหารและขนม | | | ๑๒๙ | ๑๐๓ | ๗๙.๘๔ |
| งานโดนัท ขนมปัง เคนนิชเพรสตี้ พาย พัฟ ขนมเปียะ | ครูสุพัชรินทร์ | ๑๕๐ | ๒๕ | ๑๘ | ๗๒.๐๐ |
| อาหารไทย | ครูวิสาข์ | ๗๕ | ๕๒ | ๔๒ | ๘๐.๗๗ |
| งานขนมไทย | ครูวิสาข์ | ๗๕ | ๕๒ | ๔๓ | ๘๒.๖๙ |
| แผนกวิชาเสริมสวยฯ | | | ๓๓๙ | ๓๐๓ | ๘๙.๓๘ |
| งานเปลี่ยนสีผม | ครูทักษิณา | ๗๕ | ๔๒ | ๓๗ | ๘๘.๑๐ |
| งานซอยผม-ตัดผม | ครูทักษิณา | ๗๕ | ๔๒ | ๓๗ | ๘๘.๑๐ |
| งานตัดผมชาย | ครูระพีพัฒน์ | ๑๕๐ | ๖๕ | ๔๘ | ๗๓.๘๕ |
| งานแต่งผมชายสมัยนิยม | ครูกาญจนา | ๑๕๐ | ๕๔ | ๔๘ | ๘๘.๘๙ |
| งานตัดผมชาย | ครูกาญจนา | ๗๕ | ๒๑ | ๑๘ | ๘๕.๗๑ |
| งานเกล้าผม-ถักเปีย | ครูวิชชญาภาณี | ๗๕ | ๒๑ | ๒๑ | ๑๐๐.๐๐ |
| สระผม – เซทผม | ครูวิชชญาภาณี | ๗๕ | ๒๑ | ๒๑ | ๑๐๐.๐๐ |
| งานซอยผม-ตัดผม | ครูวิชชญาภาณี | ๗๕ | ๒๑ | ๒๑ | ๑๐๐.๐๐ |
| งานนวดหน้า-แต่งหน้า | ครูวิชชญาภาณี | ๗๕ | ๒๑ | ๒๑ | ๑๐๐.๐๐ |
| งานนวดฝ่าเท้าเพื่อสุขภาพ | ครูปริดาภรณ์ | ๗๕ | ๑๓ | ๑๓ | ๑๐๐.๐๐ |
| งานนวดแบบเชลยศักดิ์ | ครูปริดาภรณ์ | ๗๕ | ๑๘ | ๑๘ | ๑๐๐.๐๐ |

| ประเภทวิชา / แผนกวิชา / รายวิชา | ผู้สอน | จำนวน ชั่วโมง | รวมทั้งสิ้น | | |
|---------------------------------|--------------|------------------|-------------|-----|--------|
| | | | รับ | จบ | ร้อยละ |
| ประเภทวิชาศิลปกรรม | | | ๑๑๓ | ๙๖ | ๘๔.๙๖ |
| แผนกวิชาศิลปประดิษฐ์ | | | ๙๑ | ๗๕ | ๘๒.๔๒ |
| การร้อยมาลัยผ้า | ครูนิภา | ๑๕๐ | ๔๒ | ๓๓ | ๗๘.๕๗ |
| พวงกุญแจผ้าและที่ครอบกุญแจ | ครูฤทธิชภูมิ | ๑๕๐ | ๑๗ | ๑๔ | ๘๒.๓๕ |
| งานพยากรณ์ด้วยโหราศาสตร์ไทย | ครูพีระพล | ๗๕ | ๓๒ | ๒๘ | ๘๗.๕๐ |
| ภาษาต่างประเทศ | | | ๘ | ๗ | ๘๗.๕๐ |
| ภาษาจีนพื้นฐาน | ครู Shi Den | ๓๐ | ๘ | ๗ | ๘๗.๕๐ |
| อื่นๆ | | | ๑๔ | ๑๔ | ๑๐๐.๐๐ |
| ลีลาศ | ครูเชษฐา | ๗๕ | ๑๔ | ๑๔ | ๑๐๐.๐๐ |
| รวมทั้งสิ้น | | | ๑,๐๖๑ | ๘๕๘ | ๘๐.๘๗ |

จำนวนนักศึกษาหลักสูตรวิชาชีพพระยะสั้น รุ่นที่ ๑๔๓
ภาคเรียนที่ ๒ ประจำปีการศึกษา ๒๕๖๒
เรียนระหว่างวันที่ ๑๕ มกราคม - ๒๖ มีนาคม ๒๕๖๓

| ประเภทวิชา / แผนกวิชา / รายวิชา | ผู้สอน | จำนวน ชั่วโมง | รวมทั้งสิ้น | | |
|--|----------------|------------------|-------------|-----|--------|
| | | | รับ | จบ | ร้อยละ |
| ประเภทวิชาอุตสาหกรรม | | | ๒๓๖ | ๑๘๗ | ๗๙.๒๔ |
| แผนกวิชาช่างยนต์ | | | ๑๑๐ | ๘๖ | ๗๘.๑๘ |
| งานซ่อมสีรถยนต์เบื้องต้น | ครูอภิรักษ์ | ๔๕๐ | ๑๔ | ๑๒ | ๘๕.๗๑ |
| งานซ่อมรถจักรยานยนต์ | ครูอำนวยการ | ๑๕๐ | ๓๑ | ๒๓ | ๗๔.๑๙ |
| งานซ่อมเครื่องยนต์แก๊สโซลีน | ครูณรงค์ศักดิ์ | ๗๕ | ๓๐ | ๒๓ | ๗๖.๖๗ |
| งานซ่อมเครื่องยนต์แก๊สโซลีนหัวฉีด | ครูณรงค์ศักดิ์ | ๗๕ | ๓๐ | ๒๓ | ๗๖.๖๗ |
| งานซ่อมตัวถังรถยนต์เบื้องต้น | ครูกัญญ์ศักดิ์ | ๔๕๐ | ๕ | ๕ | ๑๐๐.๐๐ |
| แผนกวิชาช่างเชื่อมโลหะ | | | ๒๐ | ๑๓ | ๖๕.๐๐ |
| งานเชื่อมไฟฟ้าเบื้องต้น | ครูมงคล | ๗๕ | ๑๐ | ๗ | ๗๐.๐๐ |
| งานเชื่อมมิก/แม็ก | ครูมงคล | ๗๕ | ๑๐ | ๖ | ๖๐.๐๐ |
| แผนกวิชาช่างอิเล็กทรอนิกส์ | | | ๖๘ | ๖๐ | ๘๘.๒๔ |
| งานติดตั้งงานรับสัญญาณดาวเทียม และทีวีดิจิตอล | ครูศักดิ์ | ๗๕ | ๗ | ๖ | ๘๕.๗๑ |
| งานติดตั้งกล้องวงจรปิดและกล้องไอพี (CCTV and IP Camera) | ครูศักดิ์ | ๗๕ | ๗ | ๗ | ๑๐๐.๐๐ |
| งานอุปกรณ์อิเล็กทรอนิกส์ | ครูเสกสรรค์ | ๗๕ | ๓๒ | ๒๕ | ๗๘.๑๓ |
| งานซ่อมเครื่องคอมพิวเตอร์ | ครูเสกสรรค์ | ๗๕ | ๒๒ | ๒๒ | ๑๐๐.๐๐ |
| แผนกวิชาช่างเครื่องทำความเย็นฯ | | | ๓๘ | ๒๘ | ๗๓.๖๘ |
| งานเครื่องปรับอากาศ | ครูสมบัติ | ๑๕๐ | ๓๘ | ๒๘ | ๗๓.๖๘ |
| ประเภทวิชาพาณิชยกรรม | | | ๒๖ | ๑๖ | ๖๑.๕๔ |
| แผนกวิชาคอมพิวเตอร์ | | | ๒๖ | ๑๖ | ๖๑.๕๔ |
| งานโปรแกรมสำเร็จรูปด้านกราฟิกแบบ เวกเตอร์ | ครูเจษฎา | ๗๕ | ๑๓ | ๖ | ๔๖.๑๕ |
| โปรแกรมคอมพิวเตอร์สำเร็จรูปงานกราฟิก Photoshop | ครูเจษฎา | ๗๕ | ๑๓ | ๑๐ | ๗๖.๙๒ |

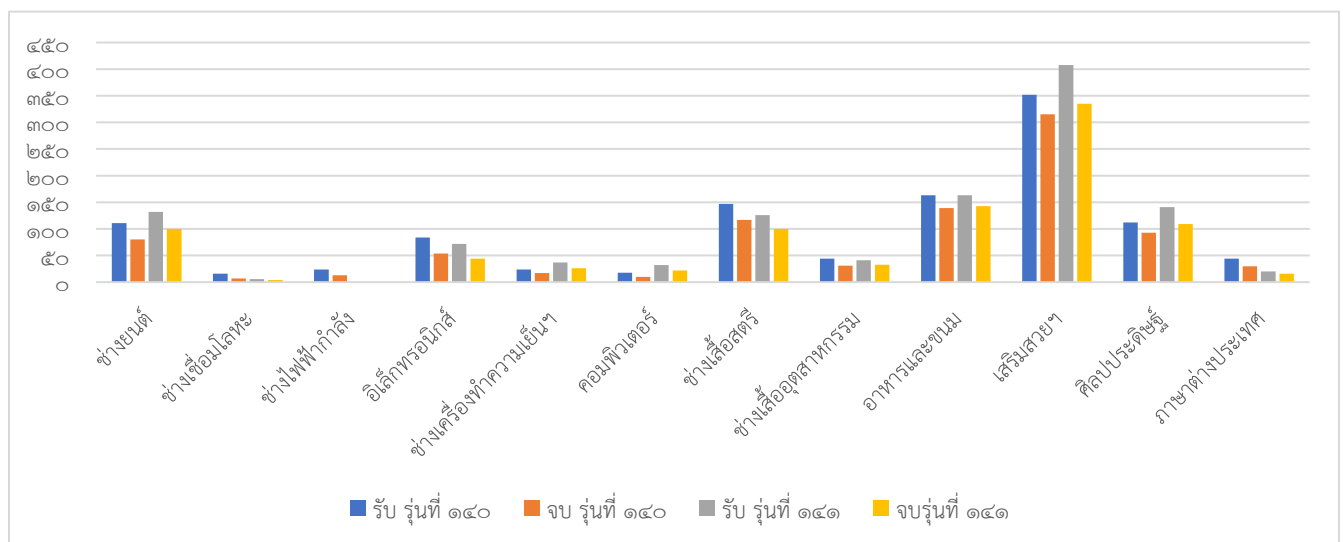
| ประเภทวิชา / แผนกวิชา / รายวิชา | ผู้สอน | จำนวน ชั่วโมง | รวมทั้งสิ้น | | |
|---------------------------------------|----------------|------------------|-------------|------------|--------------|
| | | | รับ | จบ | ร้อยละ |
| ประเภทวิชาคหกรรม | | | ๖๐๑ | ๕๓๘ | ๘๙.๕๒ |
| แผนกวิชาช่างเสื้อผ้าสตรี | | | ๘๐ | ๖๖ | ๘๒.๕๐ |
| งานกระโปรงสมัยนิยม | ครูรัชเกล้า | ๑๕๐ | ๔๐ | ๓๓ | ๘๒.๕๐ |
| งานเสื้อสมัยนิยม | ครูรัชเกล้า | ๑๕๐ | ๔๐ | ๓๓ | ๘๒.๕๐ |
| แผนกวิชาช่างเสื้อผ้าอุตสาหกรรม | | | ๕๐ | ๔๔ | ๘๘.๐๐ |
| การตัดเย็บเสื้อผ้าด้วยจักรอุตสาหกรรม | ครูภิญญาดา | ๑๕๐ | ๒๕ | ๒๑ | ๘๔.๐๐ |
| การตัดเย็บกระเป๋าเพื่อในชีวิตประจำวัน | ครูภิญญาดา | ๑๕๐ | ๒๕ | ๒๓ | ๙๒.๐๐ |
| แผนกวิชาอาหารและขนม | | | ๑๐๕ | ๘๙ | ๘๔.๗๖ |
| งานคูกี้ เค้ก และแต่งหน้าเค้ก | ครูสุพัสชินทร์ | ๑๕๐ | ๒๕ | ๒๑ | ๘๔.๐๐ |
| อาหารไทย | ครูวิสาข์ | ๗๕ | ๔๐ | ๓๔ | ๘๕.๐๐ |
| งานขนมไทย | ครูวิสาข์ | ๗๕ | ๔๐ | ๓๔ | ๘๕.๐๐ |
| แผนกวิชาเสริมสวยฯ | | | ๓๖๖ | ๓๓๙ | ๙๒.๖๒ |
| งานสระผม-เช็ดผม | ครูทักษิณา | ๑๕๐ | ๔๐ | ๓๗ | ๙๒.๕๐ |
| งานนวดหน้า-แต่งหน้า | ครูทักษิณา | ๑๕๐ | ๔๐ | ๓๗ | ๙๒.๕๐ |
| งานตัดผมชายสมัยนิยม | ครูระพีพัฒน์ | ๑๕๐ | ๔๖ | ๓๔ | ๗๓.๙๑ |
| งานเกล้าผม-ถักเปีย | ครูวิชญาภาณี | ๗๕ | ๒๓ | ๒๒ | ๙๕.๖๕ |
| งานตัดผมชาย | ครูกาญจนา | ๑๕๐ | ๖๙ | ๖๕ | ๙๔.๒๐ |
| งานตัดผมชาย | ครูกาญจนา | ๗๕ | ๒๑ | ๒๑ | ๑๐๐.๐๐ |
| สระผม – เช็ดผม | ครูวิชญาภาณี | ๗๕ | ๒๓ | ๒๒ | ๙๕.๖๕ |
| งานซอยผม-ตัดผม | ครูวิชญาภาณี | ๗๕ | ๒๓ | ๒๒ | ๙๕.๖๕ |
| งานเปลี่ยนสีผม | ครูวิชญาภาณี | ๗๕ | ๒๓ | ๒๒ | ๙๕.๖๕ |
| เทคนิคการซอยผม | ครูสมพร | ๗๕ | ๒๑ | ๒๐ | ๙๕.๒๔ |
| งานนวดฝ่าเท้าเพื่อสุขภาพ | ครูปริดาภรณ์ | ๗๕ | ๑๖ | ๑๖ | ๑๐๐.๐๐ |
| งานตัดผมชาย | ครูนวล | ๗๕ | ๒๑ | ๒๑ | ๑๐๐.๐๐ |

| ประเภทวิชา / แผนกวิชา / รายวิชา | ผู้สอน | จำนวน ชั่วโมง | รวมทั้งสิ้น | | |
|---------------------------------------|--------------|------------------|-------------|-----|--------|
| | | | รับ | จบ | ร้อยละ |
| ประเภทวิชาศิลปกรรม | | | ๑๔๔ | ๑๒๗ | ๘๘.๑๙ |
| แผนกวิชาศิลปประดิษฐ์ | | | ๑๑๐ | ๙๓ | ๘๔.๕๕ |
| งานมาลัยผ้า | ครูนิภา | ๑๕๐ | ๔๓ | ๓๓ | ๗๖.๗๔ |
| พวงกุญแจผ้าและที่ครอบกุญแจ | ครูฤทธิชภูมิ | ๑๕๐ | ๑๖ | ๑๕ | ๙๓.๗๕ |
| งานพยากกรรมด้วยการอ่านเส้นลายมือ | ครูพีระพล | ๗๕ | ๕๑ | ๔๕ | ๘๘.๒๔ |
| ภาษาต่างประเทศ | | | ๑๙ | ๑๙ | ๑๐๐.๐๐ |
| ภาษาจีนเพื่อการสื่อสารในชีวิตประจำวัน | ครู Shi Den | ๓๐ | ๒ | ๒ | ๑๐๐.๐๐ |
| ภาษาญี่ปุ่นเพื่อการสื่อสารเบื้องต้น ๑ | ครูปาณิสรา | ๓๐ | ๑๗ | ๑๗ | ๑๐๐.๐๐ |
| อื่นๆ | | | ๑๕ | ๑๕ | ๑๐๐.๐๐ |
| ลีลาศ | ครูเชษฐา | ๗๕ | ๑๕ | ๑๕ | ๑๐๐.๐๐ |
| รวมทั้งสิ้น | | | ๑,๐๐๗ | ๘๖๘ | ๘๖.๒๐ |

สรุปจำนวนนักศึกษาหลักสูตรวิชาชีพพระยะสั้น รุ่นที่ ๑๔๐ - ๑๔๑
ภาคเรียนที่ ๑ ประจำปีการศึกษา ๒๕๖๒

| ประเภทวิชา / แผนกวิชา | รุ่นที่ ๑๔๐ | | | รุ่นที่ ๑๔๑ | | | รับ | จบ | ร้อยละ |
|-----------------------------------|--------------|------------|--------------|--------------|------------|--------------|--------------|--------------|--------------|
| | รับ | จบ | ร้อยละ | รับ | จบ | ร้อยละ | | | |
| ประเภทวิชาอุตสาหกรรม | ๒๕๙ | ๑๗๑ | ๖๖.๐๒ | ๒๔๗ | ๑๗๔ | ๗๐.๔๕ | ๕๐๖ | ๓๔๕ | ๖๘.๑๘ |
| ๑. แผนกวิชาช่างยนต์ | ๑๑๑ | ๘๐ | ๗๒.๐๗ | ๑๓๒ | ๑๐๐ | ๗๕.๗๖ | ๒๔๓ | ๑๘๐ | ๗๔.๐๗ |
| ๒. แผนกวิชาช่างเชื่อมโลหะ | ๑๖ | ๗ | ๔๓.๗๕ | ๖ | ๔ | ๖๖.๖๗ | ๒๒ | ๑๑ | ๕๐.๐๐ |
| ๓. แผนกวิชาช่างไฟฟ้ากำลัง | ๒๔ | ๑๓ | ๕๔.๑๗ | - | - | - | ๒๔ | ๑๓ | ๕๔.๑๗ |
| ๔. แผนกวิชาช่างอิเล็กทรอนิกส์ | ๘๔ | ๕๔ | ๖๔.๒๙ | ๗๒ | ๔๔ | ๖๑.๑๑ | ๑๕๖ | ๙๘ | ๖๒.๘๒ |
| ๕. แผนกวิชาช่างเครื่องทำความเย็นฯ | ๒๔ | ๑๗ | ๗๐.๘๓ | ๓๗ | ๒๖ | ๗๐.๒๗ | ๖๑ | ๔๓ | ๗๐.๔๙ |
| ประเภทวิชาพาณิชยกรรม | ๑๘ | ๑๐ | ๗๐.๘๓ | ๓๒ | ๒๒ | ๗๐.๒๗ | ๕๐ | ๓๒ | ๖๔.๐๐ |
| ๑. แผนกวิชาคอมพิวเตอร์ | ๑๘ | ๑๐ | ๗๐.๘๓ | ๓๒ | ๒๒ | ๗๐.๒๗ | ๕๐ | ๓๒ | ๖๔.๐๐ |
| ประเภทวิชาคหกรรม | ๗๐๖ | ๖๐๒ | ๘๕.๒๗ | ๗๓๘ | ๖๑๑ | ๘๒.๗๙ | ๑๔๔๔ | ๑๒๑๓ | ๘๔.๐๐ |
| ๑. แผนกวิชาช่างเสี้อสตรี | ๑๔๗ | ๑๑๗ | ๗๙.๕๙ | ๑๒๖ | ๑๐๐ | ๗๙.๓๗ | ๒๗๓ | ๒๑๗ | ๗๙.๔๙ |
| ๒. แผนกวิชาช่างเสื้ออุตสาหกรรม | ๔๔ | ๓๑ | ๗๐.๔๕ | ๔๑ | ๓๓ | ๘๐.๔๙ | ๘๕ | ๖๔ | ๗๕.๒๙ |
| ๓. แผนกวิชาอาหารและขนม | ๑๖๓ | ๑๓๙ | ๘๕.๒๘ | ๑๖๓ | ๑๔๓ | ๘๗.๗๓ | ๓๒๖ | ๒๘๒ | ๘๖.๕๐ |
| ๔. แผนกวิชาเสริมสวยฯ | ๓๕๒ | ๓๑๕ | ๘๙.๔๙ | ๔๐๘ | ๓๓๕ | ๘๒.๑๐ | ๗๖๐ | ๖๕๐ | ๘๕.๕๓ |
| ประเภทวิชาศิลปกรรม | ๑๕๖ | ๑๒๓ | ๗๘.๘๕ | ๑๖๑ | ๑๒๕ | ๗๗.๖๔ | ๓๑๗ | ๒๔๘ | ๗๘.๒๓ |
| ๑. แผนกวิชาศิลปประดิษฐ์ | ๑๑๒ | ๙๓ | ๘๓.๐๔ | ๑๔๑ | ๑๐๙ | ๗๗.๓๐ | ๒๕๓ | ๒๐๒ | ๗๙.๘๔ |
| ๒. ภาษาต่างประเทศ | ๔๔ | ๓๐ | ๖๘.๑๘ | ๒๐ | ๑๖ | ๘๐.๐๐ | ๖๔ | ๔๖ | ๗๑.๘๘ |
| ๓. อื่นๆ | - | - | - | - | - | - | - | - | - |
| รวม | ๑,๑๓๙ | ๙๐๖ | ๗๙.๕๔ | ๑,๑๗๘ | ๙๓๒ | ๗๙.๑๒ | ๒,๓๑๗ | ๑,๘๓๘ | ๗๙.๓๓ |

แผนภูมิสรุปจำนวนนักศึกษาหลักสูตรวิชาชีพพระยะสั้น รุ่นที่ ๑๔๐ - ๑๔๑



สรุปจำนวนนักศึกษาหลักสูตรวิชาชีพพระยะสั้น รุ่นที่ ๑๔๒ - ๑๔๓
ภาคเรียนที่ ๒ ประจำปีการศึกษา ๒๕๖๒

| ประเภทวิชา / แผนกวิชา | รุ่นที่ ๑๔๒ | | | รุ่นที่ ๑๔๓ | | | รับ | จบ | ร้อยละ |
|-----------------------------------|--------------|------------|--------------|--------------|------------|--------------|--------------|--------------|--------------|
| | รับ | จบ | ร้อยละ | รับ | จบ | ร้อยละ | | | |
| ประเภทวิชาอุตสาหกรรม | ๒๖๐ | ๒๐๖ | ๗๙.๒๓ | ๒๓๖ | ๑๘๗ | ๗๙.๒๔ | ๔๙๖ | ๓๙๓ | ๗๙.๒๓ |
| ๑. แผนกวิชาช่างยนต์ | ๑๑๗ | ๙๗ | ๘๒.๙๑ | ๑๑๐ | ๘๖ | ๗๘.๑๘ | ๒๒๗ | ๑๘๓ | ๘๐.๖๒ |
| ๒. แผนกวิชาช่างเชื่อมโลหะ | ๓๐ | ๒๔ | ๘๐.๐๐ | ๒๐ | ๑๓ | ๖๕.๐๐ | ๕๐ | ๓๗ | ๗๔.๐๐ |
| ๓. แผนกวิชาช่างไฟฟ้ากำลัง | - | - | - | - | - | - | - | - | - |
| ๔. แผนกวิชาช่างอิเล็กทรอนิกส์ | ๗๙ | ๖๓ | ๗๙.๗๕ | ๖๘ | ๖๐ | ๘๘.๒๔ | ๑๔๗ | ๑๒๓ | ๘๓.๖๗ |
| ๕. แผนกวิชาช่างเครื่องทำความเย็นฯ | ๓๔ | ๒๒ | ๖๔.๗๑ | ๓๘ | ๒๘ | ๗๓.๖๘ | ๗๒ | ๕๐ | ๖๙.๔๔ |
| ประเภทวิชาพาณิชยกรรม | ๑๖ | ๑๒ | ๗๕.๐๐ | ๒๖ | ๑๖ | ๖๑.๕๔ | ๔๒ | ๒๘ | ๖๖.๖๗ |
| ๑. แผนกวิชาคอมพิวเตอร์ | ๑๖ | ๑๒ | ๗๕.๐๐ | ๒๖ | ๑๖ | ๖๑.๕๔ | ๔๒ | ๒๘ | ๖๖.๖๗ |
| ประเภทวิชาคหกรรม | ๖๗๒ | ๕๔๔ | ๘๐.๙๕ | ๖๐๑ | ๕๓๘ | ๘๙.๕๒ | ๑๒๗๓ | ๑๐๘๒ | ๘๕.๐๐ |
| ๑. แผนกวิชาช่างเสี้อสตรี | ๑๖๓ | ๑๐๓ | ๖๓.๑๙ | ๘๐ | ๖๖ | ๘๒.๕๐ | ๒๔๓ | ๑๖๙ | ๖๙.๕๕ |
| ๒. แผนกวิชาช่างเสื้ออุตสาหกรรม | ๔๑ | ๓๕ | ๘๕.๓๗ | ๕๐ | ๔๔ | ๘๘.๐๐ | ๙๑ | ๗๙ | ๘๖.๘๑ |
| ๓. แผนกวิชาอาหารและขนม | ๑๒๙ | ๑๐๓ | ๗๙.๘๔ | ๑๐๕ | ๘๙ | ๘๔.๗๖ | ๒๓๔ | ๑๙๒ | ๘๒.๐๕ |
| ๔. แผนกวิชาเสริมสวยฯ | ๓๓๙ | ๓๐๓ | ๘๙.๓๘ | ๓๖๖ | ๓๓๙ | ๙๒.๖๒ | ๗๐๕ | ๖๔๒ | ๙๑.๐๖ |
| ประเภทวิชาศิลปกรรม | ๑๑๓ | ๙๖ | ๘๔.๙๖ | ๑๔๔ | ๑๒๗ | ๘๘.๑๙ | ๒๕๗ | ๒๒๓ | ๘๖.๗๗ |
| ๑. แผนกวิชาศิลปะประดิษฐ์ | ๙๑ | ๗๕ | ๘๒.๔๒ | ๑๑๐ | ๙๓ | ๘๔.๕๕ | ๒๐๑ | ๑๖๘ | ๘๓.๕๘ |
| ๒. ภาษาต่างประเทศ | ๘ | ๗ | ๘๗.๕๐ | ๑๙ | ๑๙ | ๑๐๐.๐๐ | ๒๗ | ๒๖ | ๙๖.๓๐ |
| ๓. อื่นๆ | ๑๔ | ๑๔ | ๑๐๐.๐๐ | ๑๕ | ๑๕ | ๑๐๐.๐๐ | ๒๙ | ๒๙ | ๑๐๐.๐๐ |
| รวม | ๑,๐๖๑ | ๘๕๘ | ๘๐.๘๗ | ๑,๐๐๗ | ๘๖๘ | ๘๖.๒๐ | ๒,๐๖๘ | ๑,๗๒๖ | ๘๓.๔๖ |

แผนภูมิสรุปจำนวนนักศึกษาหลักสูตรวิชาชีพพระยะสั้น รุ่นที่ ๑๔๒ - ๑๔๓

