



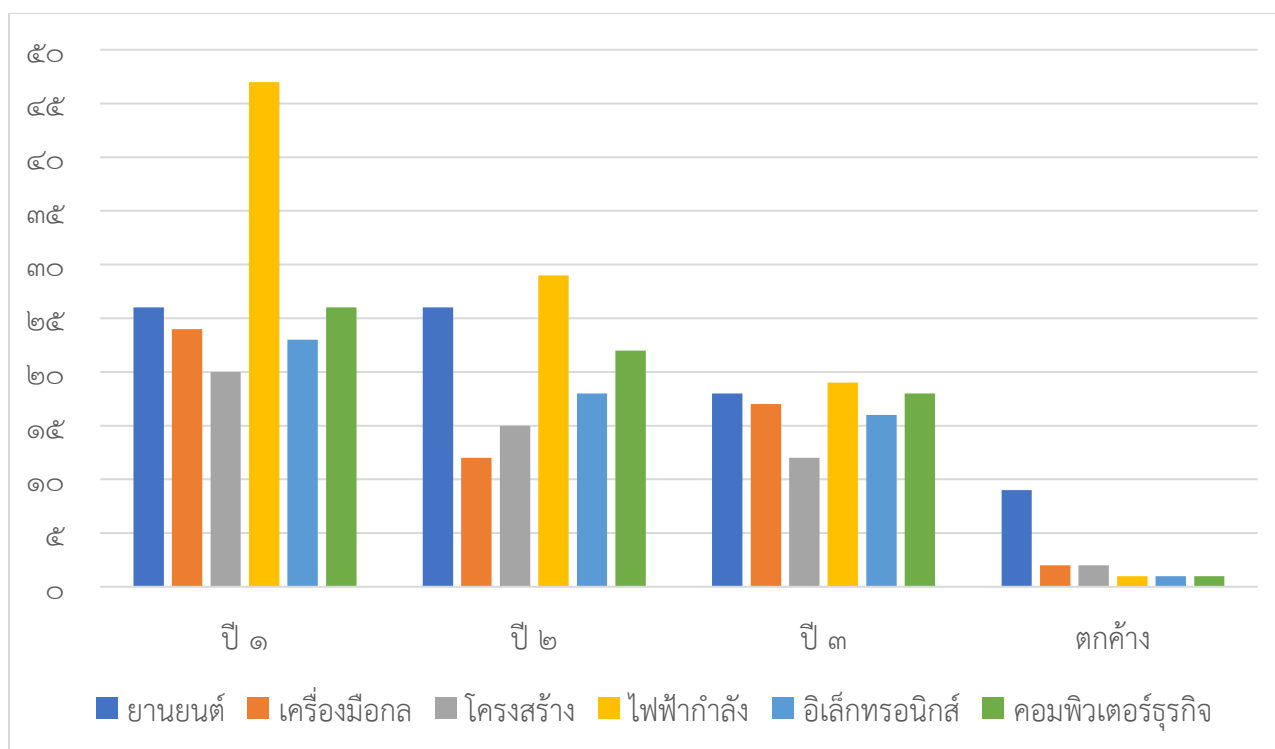
ข้อมูลนักเรียน นักศึกษา

ปีการศึกษา ๒๕๖๓

จำนวนนักเรียนหลักสูตรประกาศนียบัตรวิชาชีพ (ปวช.) ทวิภาคี  
ภาคเรียนที่ ๑ ประจำปีการศึกษา ๒๕๖๓

ที่	สาขางาน	ปี ๑	ปี ๒	ปี ๓	ตกค้าง	รวม	หมายเหตุ
๑	ยานยนต์	๒๖	๒๖	๑๘	๙	๗๙	
๒	เครื่องมือกล	๒๔	๑๒	๑๗	๒	๕๕	
๓	โครงสร้าง	๒๐	๑๕	๑๒	๒	๔๙	
๔	ไฟฟ้ากำลัง	๔๗	๒๙	๑๙	๑	๙๖	
๕	อิเล็กทรอนิกส์	๒๓	๑๘	๑๖	๑	๕๘	
๖	คอมพิวเตอร์ธุรกิจ	๒๖	๒๒	๑๘	๑	๖๗	
	รวม	๑๖๖	๑๒๑	๙๙	๑๒	๔๐๔	

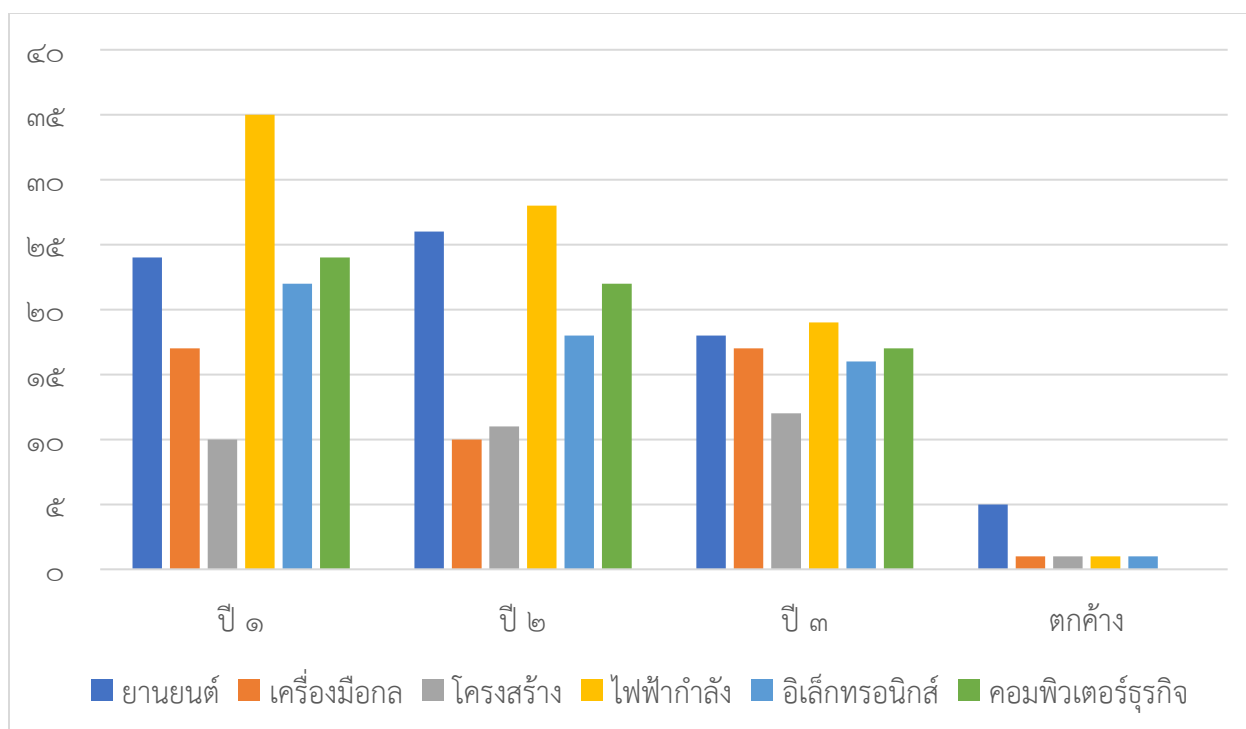
แผนภูมิแสดงจำนวนนักเรียนหลักสูตรประกาศนียบัตรวิชาชีพ (ปวช.) ทวิภาคี  
ภาคเรียนที่ ๑ ประจำปีการศึกษา ๒๕๖๓



จำนวนนักเรียนหลักสูตรประกาศนียบัตรวิชาชีพ (ปวช.) ทวิภาคี  
ภาคเรียนที่ ๒ ประจำปีการศึกษา ๒๕๖๓

ที่	สาขางาน	ปี ๑	ปี ๒	ปี ๓	ตกค้าง	รวม	หมายเหตุ
๑	ยานยนต์	๒๔	๒๖	๑๘	๕	๗๓	
๒	เครื่องมือกล	๑๗	๑๐	๑๗	๑	๔๕	
๓	โครงสร้าง	๑๐	๑๑	๑๒	๑	๓๔	
๔	ไฟฟ้ากำลัง	๓๕	๒๘	๑๙	๑	๘๓	
๕	อิเล็กทรอนิกส์	๒๒	๑๘	๑๖	๑	๕๗	
๖	คอมพิวเตอร์ธุรกิจ	๒๔	๒๒	๑๗	-	๖๓	
รวม		๑๓๒	๑๑๕	๙๙	๙	๓๕๕	

แผนภูมิแสดงจำนวนนักเรียนหลักสูตรประกาศนียบัตรวิชาชีพ (ปวช.) ทวิภาคี  
ภาคเรียนที่ ๒ ประจำปีการศึกษา ๒๕๖๓



จำนวนนักเรียนหลักสูตรประกาศนียบัตรวิชาชีพชั้นสูง (ปวส.) ทวิภาคี  
ภาคเรียนที่ ๑ ประจำปีการศึกษา ๒๕๖๓

ที่	สาขางาน	ปี ๑	ปี ๒	ตกค้าง	รวม	หมายเหตุ
๑	ไฟฟ้าควบคุม	๑๒	๒๐	๑	๓๓	
๒	การดูแลเด็กและผู้สูงอายุ	๑๖	๑๘	-	๓๔	
	รวม	๒๘	๓๘	๑	๖๗	

จำนวนนักเรียนหลักสูตรประกาศนียบัตรวิชาชีพชั้นสูง (ปวส.) ทวิภาคี  
ภาคเรียนที่ ๒ ประจำปีการศึกษา ๒๕๖๓

ที่	สาขางาน	ปี ๑	ปี ๒	ตกค้าง	รวม	หมายเหตุ
๑	ไฟฟ้าควบคุม	๙	๙	-	๑๘	
๒	การดูแลเด็กและผู้สูงอายุ	๑๕	๙	-	๒๔	
	รวม	๒๔	๑๘	-	๔๒	

จำนวนนักเรียนหลักสูตรประกาศนียบัตรวิชาชีพชั้นสูง (ปวส.) ภาคสมทบ  
ภาคเรียนที่ ๑ ประจำปีการศึกษา ๒๕๖๓

ที่	สาขางาน	ปี ๑	ปี ๒	ตกค้าง	รวม	หมายเหตุ
๑	เทคนิคยานยนต์	-	๑๑	๑	๑๒	
๒	ไฟฟ้าควบคุม	-	๑๖	๑	๑๗	
๓	เทคโนโลยีเชื่อม	๑๐	-	-	๑๐	
๔	การจัดการทั่วไป	-	๑๓	๑	๑๔	
รวม		๑๐	๔๐	๓	๕๓	

จำนวนนักเรียนหลักสูตรประกาศนียบัตรวิชาชีพชั้นสูง (ปวส.) ภาคสมทบ  
ภาคเรียนที่ ๒ ประจำปีการศึกษา ๒๕๖๓

ที่	สาขางาน	ปี ๑	ปี ๒	ตกค้าง	รวม	หมายเหตุ
๑	เทคโนโลยีเชื่อม	๗	-	-	๗	
๒	การจัดการทั่วไป	-	๑๓	-	๑๓	
รวม		๗	๑๓	-	๒๐	

จำนวนนักศึกษาหลักสูตรวิชาชีพพระยะสั้น รุ่นที่ ๑๔๔  
ภาคเรียนที่ ๑ ประจำปีการศึกษา ๒๕๖๓  
เรียนระหว่างวันที่ ๑ กรกฎาคม - ๑๕ กันยายน ๒๕๖๓

ประเภทวิชา / แผนกวิชา / รายวิชา	ผู้สอน	จำนวน ชั่วโมง	รวมทั้งสิ้น		
			รับ	จบ	ร้อยละ
ประเภทวิชาอุตสาหกรรม			๒๖๖	๒๓๑	๘๖.๘๔
แผนกวิชาช่างยนต์			๑๐๖	๙๓	๘๗.๗๔
งานซ่อมสีรถยนต์เบื้องต้น	ครูอภิรักษ์	๔๕๐	๑๒	๑๒	๑๐๐.๐๐
งานซ่อมรถจักรยานยนต์	ครูอำนาจ	๑๕๐	๓๑	๒๔	๗๗.๔๒
งานซ่อมระบบส่งกำลังรถยนต์	ครูณรงค์ศักดิ์	๗๕	๓๐	๒๗	๙๐.๐๐
งานซ่อมระบบช่วงล่างรถยนต์	ครูณรงค์ศักดิ์	๗๕	๓๐	๒๗	๙๐.๐๐
งานซ่อมตัวถังรถยนต์เบื้องต้น	ครูกัญญ์ศักดิ์	๔๕๐	๓	๓	๑๐๐.๐๐
แผนกวิชาช่างไฟฟ้ากำลัง			๑๖	๑๖	๑๐๐
งานไฟฟ้าในอุตสาหกรรม	ครูสมบัติ	๑๕๐	๑๖	๑๖	๑๐๐.๐๐
แผนกวิชาช่างอิเล็กทรอนิกส์			๑๒๘	๑๐๖	๘๒.๘๑
งานซ่อมอุปกรณ์แปลงไฟฟ้า	ครูศักดิ์	๗๕	๓๐	๒๒	๗๓.๓๓
งานติดตั้งแผงโซล่าเซลล์	ครูศักดิ์	๗๕	๓๐	๒๒	๗๓.๓๓
งานเขียนโปรแกรมควบคุมอุปกรณ์ไฟฟ้า และอิเล็กทรอนิกส์	ครูเสกสรรค์	๗๕	๒๑	๒๑	๑๐๐.๐๐
งานอุปกรณ์อิเล็กทรอนิกส์	ครูเสกสรรค์	๗๕	๒๑	๒๑	๑๐๐.๐๐
งานซ่อมเครื่องคอมพิวเตอร์	ครูเสกสรรค์	๗๕	๒๖	๒๐	๗๖.๙๒
แผนกวิชาช่างเครื่องทำความเย็นฯ			๑๖	๑๖	๑๐๐.๐๐
งานเครื่องปรับอากาศ	ครูสมบัติ	๑๕๐	๑๖	๑๖	๑๐๐.๐๐
ประเภทวิชาพาณิชยกรรม			๑๒	๕	๔๑.๖๗
แผนกวิชาคอมพิวเตอร์			๑๒	๕	๔๑.๖๗
งานโปรแกรม MS-Windows, Word, Excel	ครูเจษฎา	๑๕๐	๑๒	๕	๔๑.๖๗

ประเภทวิชา / แผนกวิชา / รายวิชา	ผู้สอน	จำนวน ชั่วโมง	รวมทั้งสิ้น		
			รับ	จบ	ร้อยละ
<b>ประเภทวิชาคหกรรม</b>			<b>๖๕๒</b>	<b>๕๓๗</b>	๘๒.๓๖
<b>แผนกวิชาช่างเสี้อสตรี</b>			<b>๑๔๑</b>	<b>๑๐๑</b>	๗๑.๖๓
กระโปรงเบื้องต้น	ครูรัชเกล้า	๗๕	๓๙	๒๗	๖๙.๒๓
เสี้อเบื้องต้น	ครูรัชเกล้า	๑๕๐	๓๙	๒๘	๗๑.๗๙
งานเสี้อเบื้องต้น	ครูณภัทร	๗๕	๒๑	๑๗	๘๐.๙๕
เสี้อเบื้องต้น	ครูกุลธิณี	๗๕	๒๑	๑๕	๗๑.๔๓
กระโปรงเบื้องต้น	ครูกุลธิณี	๗๕	๒๑	๑๔	๖๖.๖๗
<b>แผนกวิชาช่างเสี้อผ้าอุตสาหกรรม</b>			<b>๔๐</b>	<b>๓๐</b>	๗๕.๐๐
การตัดเย็บเสี้อผ้าด้วยจักรอุตสาหกรรม	ครูภิญญาดา	๑๕๐	๒๐	๑๕	๗๕.๐๐
การตัดเย็บกระเป่าเพื่อในชีวิตประจำวัน	ครูภิญญาดา	๑๕๐	๒๐	๑๕	๗๕.๐๐
<b>แผนกวิชาอาหารและขนม</b>			<b>๑๒๐</b>	<b>๑๐๔</b>	๘๖.๖๗
งานโดนัท ขนมปัง เดนนิชเพรสตี้ พาย พัฟ ขนมเปียะ	ครูสุพัชรินทร์	๑๕๐	๔๐	๓๖	๙๐.๐๐
อาหารไทย	ครูวิสาข์	๗๕	๔๐	๓๔	๘๕.๐๐
งานขนมไทย	ครูวิสาข์	๗๕	๔๐	๓๔	๘๕.๐๐
<b>แผนกวิชาเสริมสวยฯ</b>			<b>๓๕๑</b>	<b>๓๐๒</b>	๘๖.๐๔
งานซอยผม-ตัดผม	ครูทักษิณา	๗๕	๔๐	๓๖	๙๐.๐๐
งานเปลี่ยนสีผม	ครูทักษิณา	๑๕๐	๔๐	๓๖	๙๐.๐๐
งานตัดผมชาย	ครูระพีพัฒน์	๑๕๐	๙๒	๘๐	๘๖.๙๖
งานแต่งผมชายสมัยนิยม	ครูกาญจนา	๑๕๐	๔๗	๔๓	๙๑.๔๙
งานตัดผมชาย	ครูกาญจนา	๗๕	๒๑	๒๑	๑๐๐.๐๐
งานซอยผม-ตัดผม	ครูวิชชญาภาณี	๗๕	๒๐	๑๔	๗๐.๐๐
งานเกล้าผม-ถักเปีย	ครูวิชชญาภาณี	๗๕	๒๐	๑๔	๗๐.๐๐
งานนวดหน้า-แต่งหน้า	ครูวิชชญาภาณี	๗๕	๒๐	๑๔	๗๐.๐๐
งานสระผม-เซทผม	ครูวิชชญาภาณี	๗๕	๒๐	๑๔	๗๐.๐๐
งานเกล้าผม-ถักเปีย	ครูสมพร	๗๕	๓๑	๓๐	๙๖.๗๗

ประเภทวิชา / แผนกวิชา / รายวิชา	ผู้สอน	จำนวน ชั่วโมง	รวมทั้งสิ้น		
			รับ	จบ	ร้อยละ
ประเภทวิชาศิลปกรรม			๑๐๘	๙๑	๘๔.๒๖
แผนกวิชาศิลปประดิษฐ์			๘๐	๖๓	๗๘.๗๕
การร้อยมาลัยผ้า	ครูนิภา	๑๕๐	๔๑	๒๙	๗๐.๗๓
พวงกุญแจผ้าและที่ครอบกุญแจ	ครูภูริชภูมิ	๑๕๐	๑๗	๑๓	๗๖.๔๗
งานพยากรณ์ด้วยโหราศาสตร์ไทย	ครูพีระพล	๑๕๐	๒๒	๒๑	๙๕.๔๕
ภาษาต่างประเทศ			๑๗	๑๗	๑๐๐.๐๐
ภาษาญี่ปุ่นชั้นกลาง	ครูปานิสรา	๓๐	๑๗	๑๗	๑๐๐.๐๐
อื่นๆ			๑๑	๑๑	๑๐๐.๐๐
ลีลาศ	ครูเชษฐา	๗๕	๑๑	๑๑	๑๐๐.๐๐
รวมทั้งสิ้น			๑,๐๓๘	๘๖๔	๘๓.๒๔



จำนวนนักศึกษาหลักสูตรวิชาชีพพระยะสั้น รุ่นที่ ๑๔๕  
ภาคเรียนที่ ๒ ประจำปีการศึกษา ๒๕๖๓  
เรียนระหว่างวันที่ ๒๑ กันยายน - ๓ ธันวาคม ๒๕๖๓

ประเภทวิชา / แผนกวิชา / รายวิชา	ผู้สอน	จำนวน ชั่วโมง	รวมทั้งสิ้น		
			รับ	จบ	ร้อยละ
ประเภทวิชาอุตสาหกรรม			๒๑๖	๑๗๕	๘๑.๐๒
แผนกวิชาช่างยนต์			๑๑๘	๙๘	๘๓.๐๕
งานซ่อมสีรถยนต์เบื้องต้น	ครูอภิรักษ์	๔๕๐	๑๐	๘	๘๐.๐๐
งานซ่อมรถจักรยานยนต์	ครูอำนวยการ	๑๕๐	๓๐	๒๔	๘๐.๐๐
งานซ่อมเครื่องยนต์แก๊สโซลีน	ครูณรงค์ศักดิ์	๗๕	๓๗	๓๑	๘๓.๗๘
งานซ่อมเครื่องยนต์แก๊สโซลีนหัวฉีด	ครูณรงค์ศักดิ์	๗๕	๓๗	๓๑	๘๓.๗๘
งานซ่อมตัวถังรถยนต์เบื้องต้น	ครูกัญญ์ศักดิ์	๔๕๐	๔	๔	๑๐๐.๐๐
แผนกวิชาช่างอิเล็กทรอนิกส์			๖๖	๕๓	๘๐.๓๐
งานอิเล็กทรอนิกส์เบื้องต้น	ครูศักดิ์	๑๕๐	๑๖	๑๓	๘๑.๒๕
งานอุปกรณ์อิเล็กทรอนิกส์	ครูเสกสรรค์	๗๕	๒๕	๒๐	๘๐.๐๐
งานเขียนโปรแกรมควบคุมอุปกรณ์ไฟฟ้า และอิเล็กทรอนิกส์	ครูเสกสรรค์	๗๕	๒๕	๒๐	๘๐.๐๐
แผนกวิชาช่างเครื่องทำความเย็นฯ			๓๒	๒๔	๗๕.๐๐
งานเครื่องปรับอากาศ	ครูวรพล	๑๕๐	๓๒	๒๔	๗๕.๐๐
ประเภทวิชาพาณิชยกรรม			๓๖	๑๖	๔๔.๔๔
แผนกวิชาคอมพิวเตอร์			๓๖	๑๖	๔๔.๔๔
งานโปรแกรมสำเร็จรูปด้านกราฟิกแบบ เวกเตอร์	ครูเจษฎา	๗๕	๑๘	๖	๓๓.๓๓
โปรแกรมคอมพิวเตอร์สำเร็จรูปงานกราฟิก Photoshop	ครูเจษฎา	๗๕	๑๘	๑๐	๕๕.๕๖

ประเภทวิชา / แผนกวิชา / รายวิชา	ผู้สอน	จำนวน ชั่วโมง	รวมทั้งสิ้น		
			รับ	จบ	ร้อยละ
<b>ประเภทวิชาคหกรรม</b>			<b>๗๒๑</b>	<b>๖๐๒</b>	<b>๘๓.๕๐</b>
<b>แผนกวิชาช่างเสื้อผ้าสตรี</b>			<b>๑๒๔</b>	<b>๘๖</b>	<b>๖๙.๓๕</b>
งานกระโปรงสมัยนิยม	ครูรัชเกล้า	๗๕	๔๑	๒๘	๖๘.๒๙
งานเสื้อสมัยนิยม	ครูรัชเกล้า	๗๕	๔๑	๒๙	๗๐.๗๓
งานเสื้อสมัยนิยม	ครูกุลธิณี	๗๕	๒๑	๑๒	๕๗.๑๔
งานกระโปรงสมัยนิยม	ครูกุลธิณี	๗๕	๒๑	๑๗	๘๐.๙๕
<b>แผนกวิชาช่างเสื้อผ้าอุตสาหกรรม</b>			<b>๔๐</b>	<b>๒๖</b>	<b>๖๕.๐๐</b>
การตัดเย็บเสื้อผ้าด้วยจักรอุตสาหกรรม	ครูภิญญาดา	๑๕๐	๒๐	๑๘	๙๐.๐๐
การตัดเย็บกระเป่าเพื่อในชีวิตประจำวัน	ครูภิญญาดา	๑๕๐	๒๐	๘	๔๐.๐๐
<b>แผนกวิชาอาหารและขนม</b>			<b>๑๐๑</b>	<b>๙๒</b>	<b>๙๑.๐๙</b>
งานคูกี้ เค้ก และแต่งหน้าเค้ก	ครูสุพัชรินทร์	๑๕๐	๒๑	๒๑	๑๐๐.๐๐
อาหารไทย	ครูวิสาข์	๑๕๐	๔๐	๓๗	๙๒.๕๐
งานขนมไทย	ครูวิสาข์	๑๕๐	๔๐	๓๔	๘๕.๐๐
<b>แผนกวิชาเสริมสวยฯ</b>			<b>๒๗๐</b>	<b>๒๔๘</b>	<b>๙๑.๘๕</b>
งานสระผม-เช็ดผม	ครูทักษิณา	๗๕	๔๐	๓๒	๘๐.๐๐
งานตัดผมชายสมัยนิยม	ครูระพีพัฒน์	๑๕๐	๔๕	๓๘	๘๕.๔๔
การตัดผมชาย	ครูกาญจนา	๑๕๐	๔๗	๔๔	๙๓.๖๒
งานเกล้าผม-ถักเปีย	ครูวิชฌณาภรณ์	๗๕	๒๐	๒๐	๑๐๐.๐๐
งานนวดหน้า-แต่งหน้า	ครูวิชฌณาภรณ์	๗๕	๒๐	๒๐	๑๐๐.๐๐
งานสระผม-เซทผม	ครูวิชฌณาภรณ์	๗๕	๒๐	๒๐	๑๐๐.๐๐
งานเปลี่ยนสีผม	ครูวิชฌณาภรณ์	๗๕	๒๐	๒๐	๑๐๐.๐๐
สักคิ้ว		๗๕	๔๒	๔๐	๙๕.๒๔
ตัดผมชาย	ครูเมธีส	๑๕๐	๑๖	๑๔	๘๗.๕๐
<b>การดูแลผู้สูงอายุ</b>			<b>๑๘๖</b>	<b>๑๕๐</b>	<b>๘๐.๖๕</b>
งานดูแลผู้สูงอายุ	ครูภิญญาณัฐ	๔๒๐	๓๑	๒๕	๘๐.๖๕
วิชาพื้นฐานในการบริหารผู้สูงอายุ	ครูสุพัชรินทร์	๗๕	๓๑	๒๕	๘๐.๖๕
วิชาการบริหารผู้สูงอายุ	ครูสุพัชรินทร์	๗๕	๓๑	๒๕	๘๐.๖๕
วิชาการส่งเสริมสุขภาพผู้สูงอายุ	ครูสุพัชรินทร์	๗๕	๓๑	๒๕	๘๐.๖๕
วิชาการสื่อสารทางสุขภาพและจริยธรรมในการดูแลผู้สูงอายุ	ครูสุพัชรินทร์	๗๕	๓๑	๒๕	๘๐.๖๕
วิชาเตรียมความพร้อมและการฝึกปฏิบัติในการดูแลผู้สูงอายุในสถานประกอบการ	ครูสุพัชรินทร์	๑๒๐	๓๑	๒๕	๘๐.๖๕

ประเภทวิชา / แผนกวิชา / รายวิชา	ผู้สอน	จำนวน ชั่วโมง	รวมทั้งสิ้น		
			รับ	จบ	ร้อยละ
ประเภทวิชาศิลปกรรม			๓๙	๓๑	๗๙.๔๙
แผนกวิชาศิลปประดิษฐ์			๑๙	๑๓	๖๘.๔๒
พวงกุญแจผ้าและที่ครอบกุญแจ	ครูฤทธิภูมิ	๑๕๐	๑๙	๑๓	๖๘.๔๒
ภาษาต่างประเทศ			๒๐	๑๘	๙๐.๐๐
ภาษาญี่ปุ่นขั้นต้น	ครูปาณิสรา	๓๐	๑๐	๘	๘๐.๐๐
ลีลาศ	ครูเชษฐา	๗๕	๑๐	๑๐	๑๐๐.๐๐
รวมทั้งสิ้น			๑,๐๑๒	๘๒๔	๘๑.๔๒

จำนวนนักศึกษาหลักสูตรวิชาชีพพระยะสั้น รุ่นที่ ๑๔๖  
ภาคเรียนที่ ๒ ประจำปีการศึกษา ๒๕๖๓  
เรียนระหว่างวันที่ ๔ ธันวาคม ๒๕๖๓ - ๒๕ มีนาคม ๒๕๖๔

ประเภทวิชา / แผนกวิชา / รายวิชา	ผู้สอน	จำนวน ชั่วโมง	รวมทั้งสิ้น		
			รับ	จบ	ร้อยละ
ประเภทวิชาอุตสาหกรรม			๒๑๓	๑๒๕	๕๘.๖๙
แผนกวิชาช่างยนต์			๙๐	๖๕	๗๒.๒๒
งานซ่อมสีรถยนต์เบื้องต้น	ครูอภิรักษ์	๔๕๐	๓	๓	๑๐๐.๐๐
งานซ่อมรถจักรยานยนต์	ครูอำนวย	๑๕๐	๒๘	๑๙	๖๗.๘๖
งานซ่อมระบบส่งกำลังรถยนต์	ครูณรงค์ศักดิ์	๗๕	๒๘	๒๐	๗๑.๔๓
งานซ่อมระบบช่วงล่างรถยนต์	ครูณรงค์ศักดิ์	๗๕	๒๘	๒๐	๗๑.๔๓
งานซ่อมตัวถังรถยนต์เบื้องต้น	ครูกัญญ์ศักดิ์	๔๕๐	๓	๓	๑๐๐.๐๐
แผนกวิชาช่างอิเล็กทรอนิกส์			๘๑	๔๐	๔๙.๓๘
งานติดตั้งแผงโซล่าเซลล์	ครูศักดิ์	๗๕	๒๓	๑๘	๗๘.๒๖
งานอุปกรณ์อิเล็กทรอนิกส์	ครูเสกสรรค์	๗๕	๒๙	๑๑	๓๗.๙๓
งานเขียนโปรแกรมควบคุมอุปกรณ์ไฟฟ้า และอิเล็กทรอนิกส์	ครูเสกสรรค์	๗๕	๒๙	๑๑	๓๗.๙๓
แผนกวิชาช่างไฟฟ้ากำลัง			๑๙	๑๐	๕๒.๖๓
งานไฟฟ้าในอุตสาหกรรม	ครูวรพล	๑๕๐	๑๙	๑๐	๕๒.๖๓
แผนกวิชาช่างเครื่องทำความเย็นฯ			๒๓	๑๐	๔๓.๔๘
งานเครื่องปรับอากาศ	ครูวรพล	๑๕๐	๒๓	๑๐	๔๓.๔๘
ประเภทวิชาพาณิชยกรรม			๑๐	๔	๔๐.๐๐
แผนกวิชาคอมพิวเตอร์			๑๐	๔	๔๐.๐๐
งานโปรแกรม MS-Windows, Word, Excel	ครูเจษฎา	๑๕๐	๑๐	๔	๔๐.๐๐

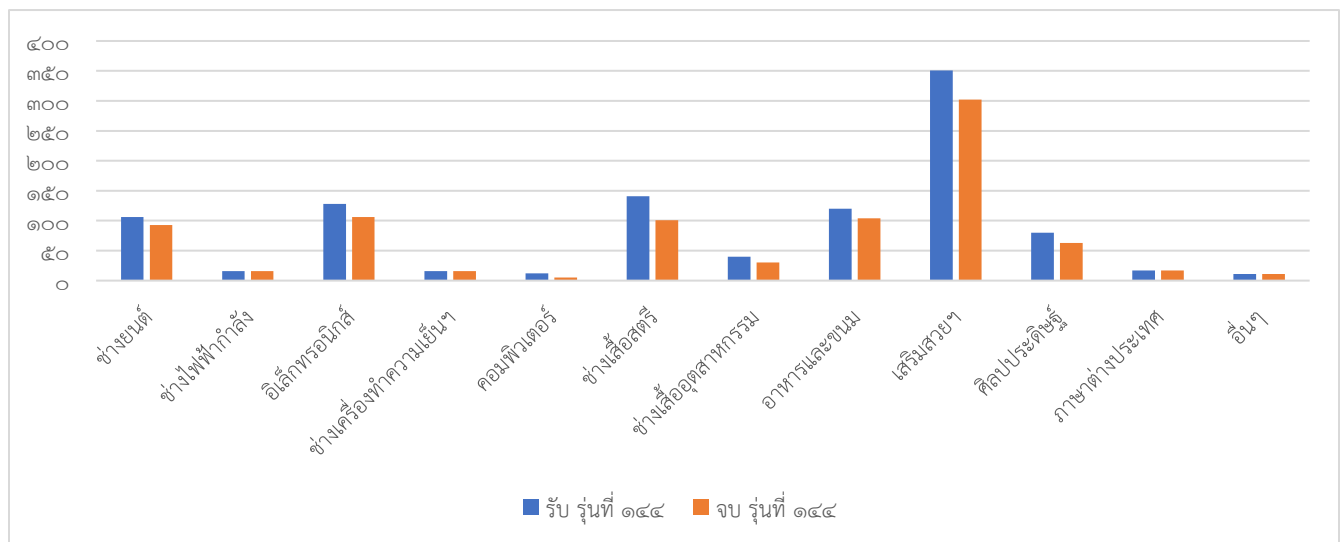
ประเภทวิชา / แผนกวิชา / รายวิชา	ผู้สอน	จำนวน ชั่วโมง	รวมทั้งสิ้น		
			รับ	จบ	ร้อยละ
ประเภทวิชาคหกรรม			๔๘๒	๔๑๐	๘๕.๐๖
แผนกวิชาช่างเสื่อสตรี			๘๖	๖๐	๖๙.๗๗
งานกระโปรงเบื้องต้น	ครูรัชเกล้า	๗๕	๔๓	๓๐	๖๙.๗๗
งานเสื่อเบื้องต้น	ครูรัชเกล้า	๗๕	๔๓	๓๐	๖๙.๗๗
แผนกวิชาช่างเสื่อผ้าอุตสาหกรรม			๔๖	๒๘	๖๐.๘๗
การตัดเย็บเสื่อผ้าด้วยจักรอุตสาหกรรม	ครูภิญญาดา	๑๕๐	๒๓	๑๒	๕๒.๑๗
การตัดเย็บกระเป๋าเพื่อในชีวิตประจำวัน	ครูภิญญาดา	๑๕๐	๒๓	๑๖	๖๙.๕๗
แผนกวิชาอาหารและขนม			๑๐๖	๙๖	๙๐.๕๗
งานโดนต์ ขนมปัง เคนนิชเพรสตี้ พาย พัฟ ขนมเปียะ	ครูสุพัชรินทร์	๑๕๐	๒๖	๒๒	๘๔.๖๒
อาหารไทย	ครูวิสาข์	๗๕	๔๐	๓๗	๙๒.๕๐
งานขนมไทย	ครูวิสาข์	๗๕	๔๐	๓๗	๙๒.๕๐
แผนกวิชาเสริมสวยฯ			๒๔๔	๒๒๖	๙๒.๖๒
งานเปลี่ยนสีผม	ครูทักษิณา	๗๕	๔๐	๓๓	๘๒.๕๐
งานซอยผม-ตัดผม	ครูทักษิณา	๗๕	๔๐	๓๓	๘๒.๕๐
งานเกล้าผม-ถักเปีย	ครูวิชชญาภรณ์	๗๕	๒๐	๒๐	๑๐๐.๐๐
สระผม - เซทผม	ครูวิชชญาภรณ์	๗๕	๒๐	๒๐	๑๐๐.๐๐
งานซอยผม-ตัดผม	ครูวิชชญาภรณ์	๗๕	๒๐	๒๐	๑๐๐.๐๐
งานหวดหน้า-แต่งหน้า	ครูวิชชญาภรณ์	๗๕	๒๐	๒๐	๑๐๐.๐๐
เทคนิคการซอย	ครูสมพร	๗๕	๒๑	๒๑	๑๐๐.๐๐
สักคิ้ว	ครูธินากร	๗๕	๒๑	๑๙	๙๐.๔๘
งานตัดผมชาย	ครูเมทัส	๗๕	๒๑	๒๐	๙๕.๒๔
ตัดผมชายสไตล์สมัยนิยม	ครูเมทัส	๗๕	๒๑	๒๐	๙๕.๒๔

ประเภทวิชา / แผนกวิชา / รายวิชา	ผู้สอน	จำนวน ชั่วโมง	รวมทั้งสิ้น		
			รับ	จบ	ร้อยละ
ประเภทวิชาศิลปกรรม			๓๒	๒๘	๘๗.๕๐
แผนกวิชาศิลปประดิษฐ์			๑๗	๑๓	๗๖.๔๗
พวงกุญแจผ้าและที่ครอบกุญแจ	ครูภูมิวิภา	๑๕๐	๑๗	๑๓	๗๖.๔๗
อื่นๆ		๗๕	๑๕	๑๕	๑๐๐.๐๐
ลีลาศ	ครูเชษฐา	๗๕	๑๕	๑๕	๑๐๐.๐๐
รวมทั้งสิ้น			๗๓๗	๕๖๗	๗๖.๙๓

สรุปจำนวนนักศึกษาหลักสูตรวิชาชีพพระยะสั้น รุ่นที่ ๑๔๔  
ภาคเรียนที่ ๑ ประจำปีการศึกษา ๒๕๖๓

ประเภทวิชา / แผนกวิชา	รุ่นที่ ๑๔๔			รับ	จบ	ร้อยละ
	รับ	จบ	ร้อยละ			
<b>ประเภทวิชาอุตสาหกรรม</b>	๒๖๖	๒๓๑	๘๖.๘๔	๒๖๖	๒๓๑	๘๖.๘๔
๑. แผนกวิชาช่างยนต์	๑๐๖	๙๓	๘๗.๗๔	๑๐๖	๙๓	๘๗.๗๔
๒. แผนกวิชาช่างไฟฟ้ากำลัง	๑๖	๑๖	๑๐๐.๐๐	๑๖	๑๖	๑๐๐.๐๐
๓. แผนกวิชาช่างอิเล็กทรอนิกส์	๑๒๘	๑๐๖	๘๒.๘๑	๑๒๘	๑๐๖	๘๒.๘๑
๔. แผนกวิชาช่างเครื่องทำความเย็นฯ	๑๖	๑๖	๑๐๐.๐๐	๑๖	๑๖	๑๐๐.๐๐
<b>ประเภทวิชาพาณิชยกรรม</b>	๑๒	๕	๔๑.๖๗	๑๒	๕	๔๑.๖๗
๑. แผนกวิชาคอมพิวเตอร์	๑๒	๕	๔๑.๖๗	๑๒	๕	๔๑.๖๗
<b>ประเภทวิชาคหกรรม</b>	๖๕๒	๕๓๗	๘๒.๓๖	๖๕๒	๕๓๗	๘๒.๓๖
๑. แผนกวิชาช่างเสี้อสตรี	๑๔๑	๑๐๑	๗๑.๖๓	๑๔๑	๑๐๑	๗๑.๖๓
๒. แผนกวิชาช่างเสี้ออุตสาหกรรม	๔๐	๓๐	๗๕.๐๐	๔๐	๓๐	๗๕.๐๐
๓. แผนกวิชาอาหารและขนม	๑๒๐	๑๐๔	๘๖.๖๗	๑๒๐	๑๐๔	๘๖.๖๗
๔. แผนกวิชาเสริมสวยฯ	๓๕๑	๓๐๒	๘๖.๐๔	๓๕๑	๓๐๒	๘๖.๐๔
<b>ประเภทวิชาศิลปกรรม</b>	๑๐๘	๙๑	๘๔.๒๖	๑๐๘	๙๑	๘๔.๒๖
๑. แผนกวิชาศิลปประดิษฐ์	๘๐	๖๓	๗๘.๗๕	๘๐	๖๓	๗๘.๗๕
๒. ภาษาต่างประเทศ	๑๗	๑๗	๑๐๐.๐๐	๑๗	๑๗	๑๐๐.๐๐
๓. อื่นๆ	๑๑	๑๑	๑๐๐.๐๐	๑๑	๑๑	๑๐๐.๐๐
<b>รวม</b>	<b>๑,๐๓๘</b>	<b>๘๖๔</b>	<b>๘๓.๒๔</b>	<b>๑,๐๓๘</b>	<b>๘๖๔</b>	<b>๘๓.๒๔</b>

แผนภูมิสรุปจำนวนนักศึกษาหลักสูตรวิชาชีพพระยะสั้น รุ่นที่ ๑๔๔



สรุปจำนวนนักศึกษาหลักสูตรวิชาชีพพระยะสั้น รุ่นที่ ๑๔๕ - ๑๔๖  
ภาคเรียนที่ ๒ ประจำปีการศึกษา ๒๕๖๓

ประเภทวิชา / แผนกวิชา	รุ่นที่ ๑๔๕			รุ่นที่ ๑๔๖			รับ	จบ	ร้อยละ
	รับ	จบ	ร้อยละ	รับ	จบ	ร้อยละ			
<b>ประเภทวิชาอุตสาหกรรม</b>	๒๑๖	๑๗๕	๘๑.๐๒	๒๑๓	๑๒๕	๕๘.๖๙	๔๒๙	๓๐๐	๖๙.๙๓
๑. แผนกวิชาช่างยนต์	๑๑๘	๙๘	๘๓.๐๕	๙๐	๖๕	๗๒.๒๒	๒๐๘	๑๖๓	๗๘.๓๗
๒. แผนกวิชาช่างไฟฟ้ากำลัง	-	-	-	๑๙	๑๐	๕๒.๖๓	๑๙	๑๐	๕๒.๖๓
๓. แผนกวิชาช่างอิเล็กทรอนิกส์	๖๖	๕๓	๘๐.๓๐	๘๑	๔๐	๔๙.๓๘	๑๔๗	๙๓	๖๓.๒๗
๔. แผนกวิชาช่างเครื่องทำความเย็นฯ	๓๒	๒๔	๗๕.๐๐	๒๓	๑๐	๔๓.๔๘	๕๕	๓๔	๖๑.๘๒
<b>ประเภทวิชาพาณิชยกรรม</b>	๓๖	๑๖	๔๔.๔๔	๑๐	๔	๔๐.๐๐	๔๖	๒๐	๔๓.๔๘
๑. แผนกวิชาคอมพิวเตอร์	๓๖	๑๖	๔๔.๔๔	๑๐	๔	๔๐.๐๐	๔๖	๒๐	๔๓.๔๘
<b>ประเภทวิชาคหกรรม</b>	๗๒๑	๖๐๒	๘๓.๕๐	๔๘๒	๔๑๐	๘๕.๐๖	๑๒๐๓	๑๐๑๒	๘๔.๑๒
๑. แผนกวิชาช่างเสื้อผ้าสตรี	๑๒๔	๘๖	๖๙.๓๕	๘๖	๖๐	๖๙.๗๗	๒๑๐	๑๔๖	๖๙.๕๒
๒. แผนกวิชาช่างเสื้อผ้าอุตสาหกรรม	๔๐	๒๖	๖๕.๐๐	๔๖	๒๘	๖๐.๘๗	๘๖	๕๔	๖๒.๗๙
๓. แผนกวิชาอาหารและขนม	๑๐๑	๙๒	๙๑.๐๙	๑๐๖	๙๖	๙๐.๕๗	๒๐๗	๑๘๘	๙๐.๘๒
๔. แผนกวิชาเสริมสวยฯ	๒๗๐	๒๔๘	๙๑.๘๕	๒๔๔	๒๒๖	๙๒.๖๒	๕๑๔	๔๗๔	๙๒.๒๒
๕. การดูแลผู้สูงอายุ	๑๘๖	๑๕๐	๘๐.๖๕	-	-	-	๑๘๖	๑๕๐	๘๐.๖๕
<b>ประเภทวิชาศิลปกรรม</b>	๓๙	๓๑	๗๙.๔๙	๓๒	๒๘	๘๗.๕๐	๗๑	๕๙	๘๓.๑๐
๑. แผนกวิชาศิลปประดิษฐ์	๑๙	๑๓	๙๐.๐๐	๑๗	๑๓	๗๖.๔๗	๓๖	๒๖	๗๒.๒๒
๒. ภาษาต่างประเทศ	๑๐	๘	๘๐.๐๐	-	-	-	๑๐	๘	๘๐.๐๐
๓. อื่นๆ	๑๐	๑๐	๑๐๐.๐๐	๑๕	๑๕	๑๐๐.๐๐	๒๕	๒๕	๑๐๐.๐๐
<b>รวม</b>	<b>๑,๐๑๒</b>	<b>๘๒๔</b>	<b>๘๑.๔๒</b>	<b>๗๓๗</b>	<b>๕๖๗</b>	<b>๗๖.๙๓</b>	<b>๑,๗๔๙</b>	<b>๑,๓๙๑</b>	<b>๗๙.๕๓</b>

แผนภูมิสรุปจำนวนนักศึกษาหลักสูตรวิชาชีพพระยะสั้น รุ่นที่ ๑๔๕ - ๑๔๖

